



Le réseau
de transport
d'électricité

Travaux de mise en souterrain de la ligne électrique 63 000 volts GINESTOUS – SAINT-ALBAN 1 dans le cadre du projet des AFNT

Réunion publique - Mairie de Fenouillet

2 mai 2024



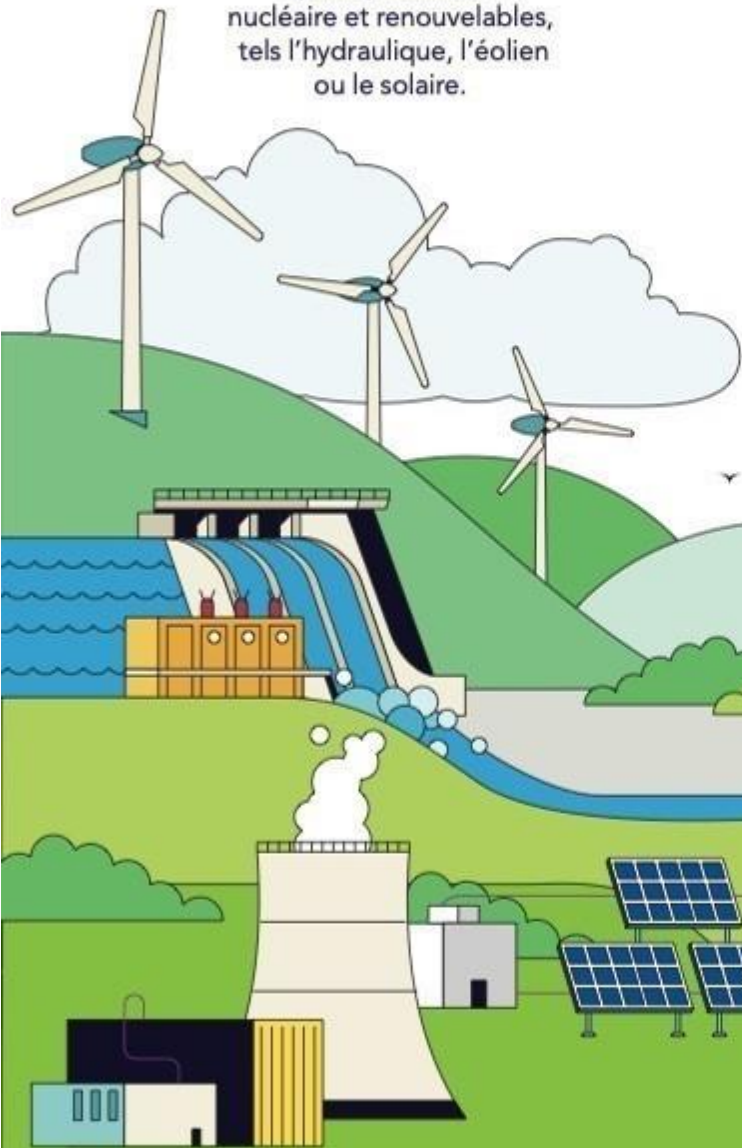
Réunion publique Fenouillet 2 mai 2024

Les intervenants

- **Benjamin PAILLER** Responsable du projet **RTE**
- **Emma DESETRET** Chef de projet travaux génie civil électrique **EIFFAGE**
- **Camille DENONFOUX** Chef de chantier **EIFFAGE**
- **Isabelle LILLI** Responsable concertation du projet **RTE**

PRODUCTION

L'électricité est produite par différentes sources d'énergie, principalement nucléaire et renouvelables, tels l'hydraulique, l'éolien ou le solaire.



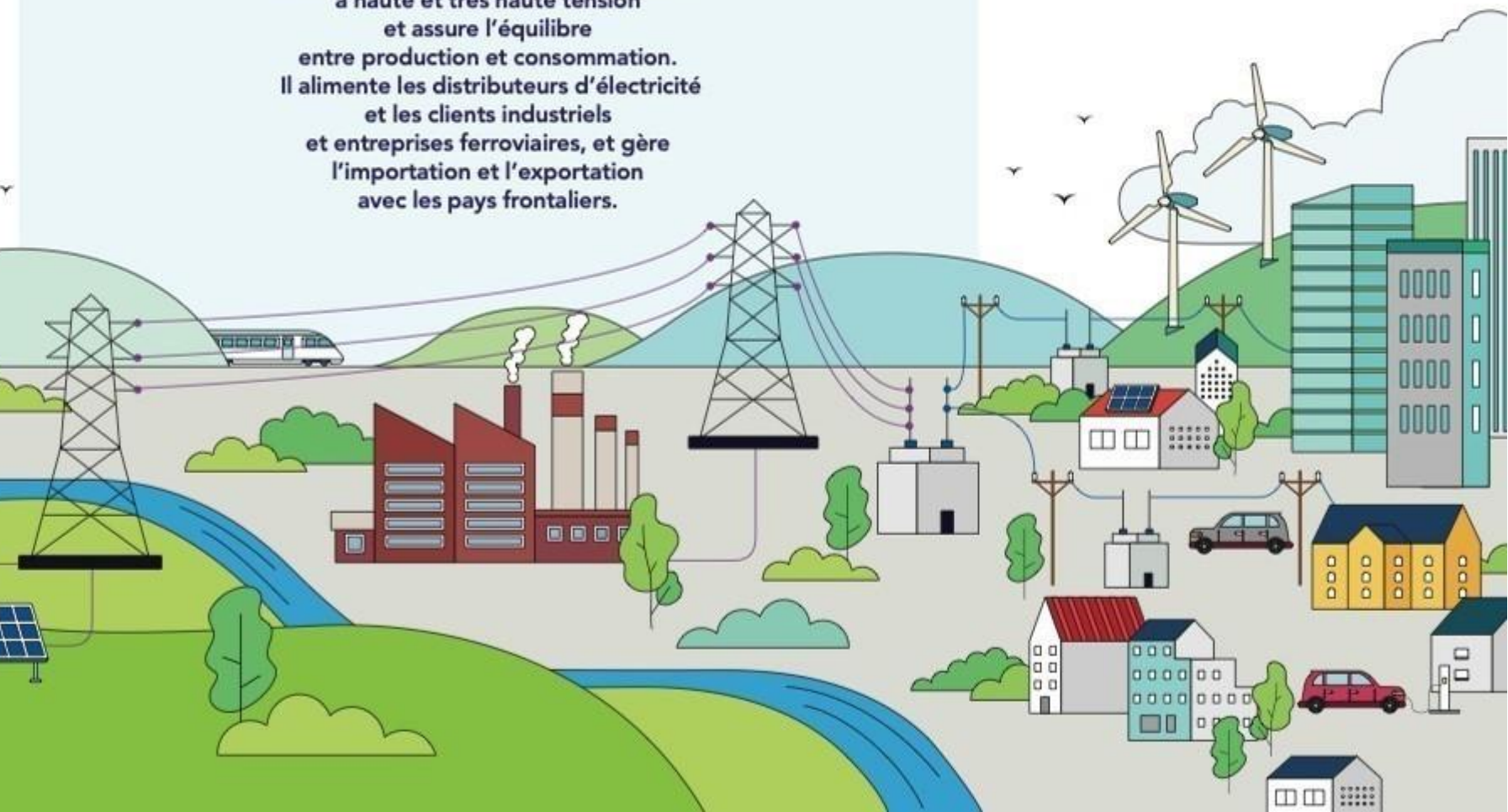
TRANSPORT



transporte en France métropolitaine, 24h/24 et à chaque seconde, l'électricité à haute et très haute tension et assure l'équilibre entre production et consommation. Il alimente les distributeurs d'électricité et les clients industriels et entreprises ferroviaires, et gère l'importation et l'exportation avec les pays frontaliers.

DISTRIBUTION

L'électricité est distribuée aux particuliers et aux PME-PMI, en moyenne et basse tension, par Enedis et des entreprises locales de distribution.



1

Pourquoi des travaux ?

.....

Pourquoi des travaux ?

La SNCF a demandé à RTE de déplacer la ligne électrique située le long du Canal de Garonne de Garonne

afin de permettre l'élargissement des voies ferrées prévu dans le cadre des **Aménagements Ferroviaires au Nord de Toulouse (AFNT)**



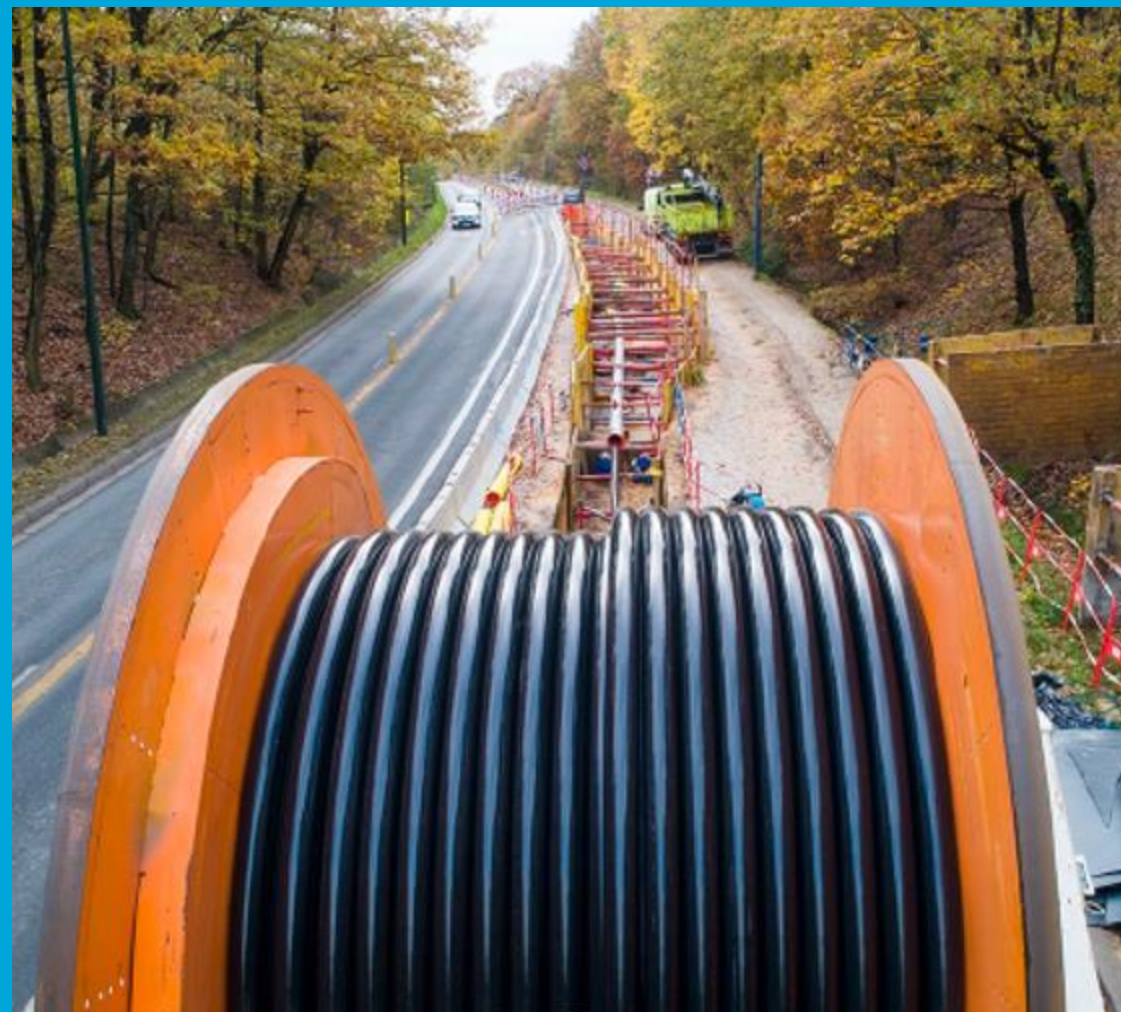
- 1 Mise en souterrain de la ligne électrique sur nouvel emplacement
- 2 Dépose de la ligne aérienne des pylônes n°6 au n°19 ✗ mai 2025



2 Une liaison souterraine

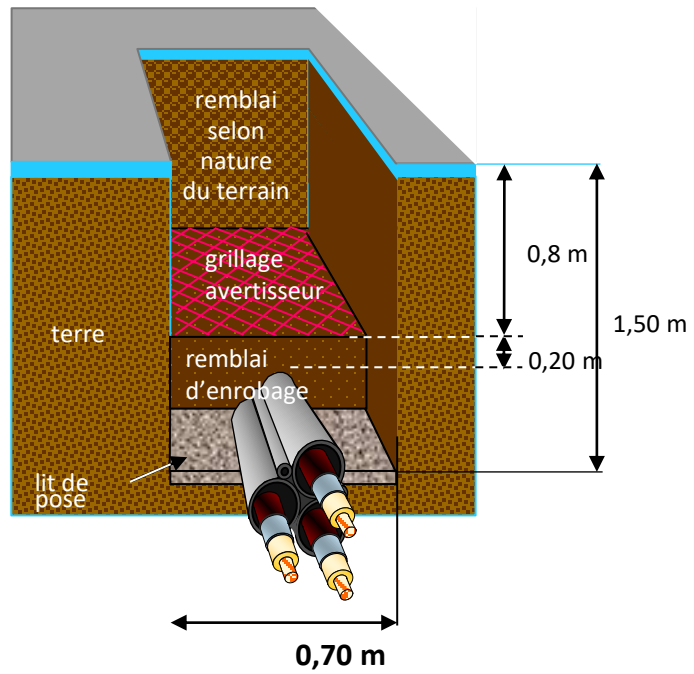
.....

Description



Une liaison souterraine

La tranchée



Une liaison souterraine - emprise du chantier et **sécurité**

Contraintes :

- Un sous-sol avec de nombreux réseaux déjà présents (eau potable, eaux usées, télécom...)
- Étroitesse de certaines routes ou rues

Objectifs :

- Travailler en toute sécurité
- Limiter la gêne pour les usagers de la route



3 Les travaux de mise en souterrain

.....
2 phases

Les travaux de mise en souterrain

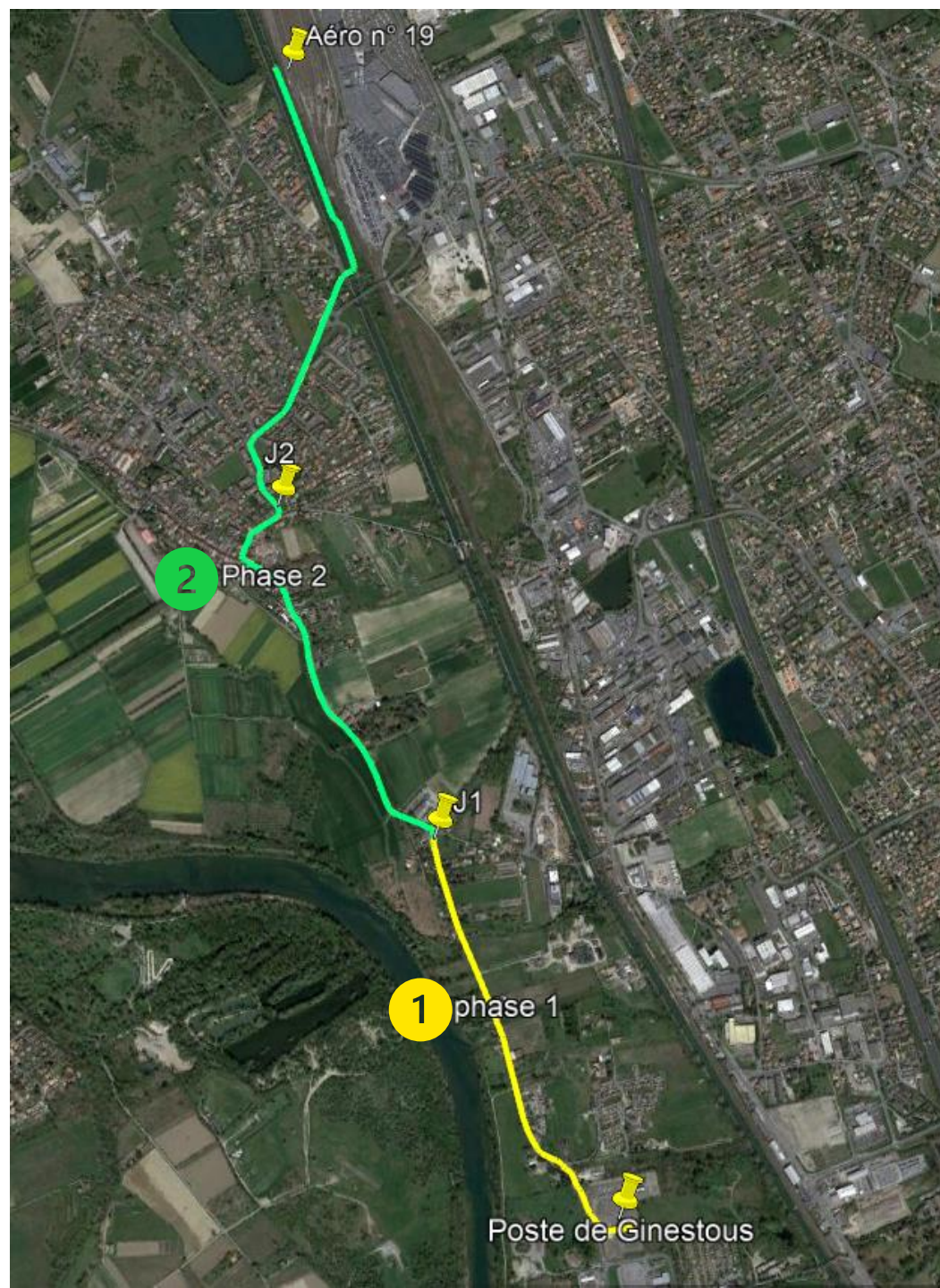
2 Phase 2 des travaux - Fenouillet
Rond-point de la Séline → Canal de Garonne

Mi-mai
24
à début
25

1 Phase 1 des travaux - Toulouse
Poste de Ginestous au sud → Rond-point de la Séline

Déc 23
à
Juin 24

Juin : intervention ruisseau de Maltemps
Fin juin : réfection **définitive** de la voirie



4

Les travaux de mise en souterrain

.....
Modalités

Nos engagements pour limiter la gêne aux riverains



Travaux par tronçon de l'ordre de 200 mètres. **Ouverture et fermeture** de la tranchée au **fur et à mesure**

Des itinéraires de **dévi**ation pour la circulation routière **au plus près** de la zone des **travaux**

Déviation

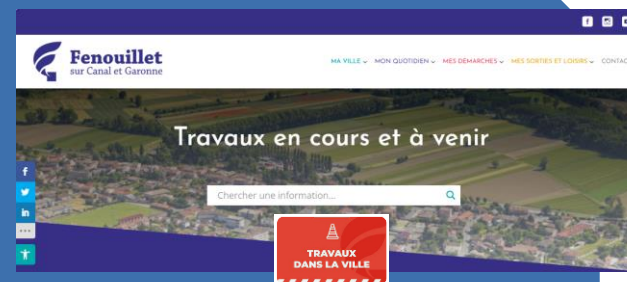


Intervention de **courte durée** sur chaque tronçon

Accès permanent réservé aux riverains : habitations et commerces



Communication amont et régulière par EIFFAGE
Pour **suivre l'avancement des travaux** et les itinéraires de **dévi**ation routière :
RDV sur le site internet de la ville de Fenouillet
<https://www.fenouillet.fr/travaux-en-cours-et-a-venir>



Engagements pris par RTE en réponse aux **demandes de la mairie**

Garantir la sécurité pour tous :
riverains et personnel du chantier

Respecter des temps forts de la ville :

- Fête de Fenouillet le 1 & 2 juin
- Championnat de France de pétanque
Triplette Mixte 20 & 21 juillet

Limiter les routes barrées
pour réduire la gêne aux riverains

Fenouillet
sur Canal et Garonne

Mise en place d'une
astreinte chantier **les week-ends**
en cas de problème sur les feux

Les travaux de mise en souterrain

1 Route de Lacourtenourt



2 Rue de Pourrenque



3 Rue d'Aquitaine



4 Avenue des Sports



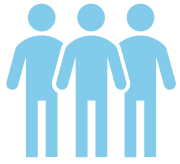
5 Avenue d'Occitane puis traversée du Canal de Garonne par emprunt du Pont bow string Impasse des Anciens Abattoirs



Les diapositives suivantes contiennent un planning prévisionnel d'intervention dans chaque rue. Celui-ci est susceptible d'évoluer en fonction des aléas rencontrés sur le chantier (météo, présence de réseau inconnu etc...).

INTERFACES TRAVAUX

planning prévisionnel

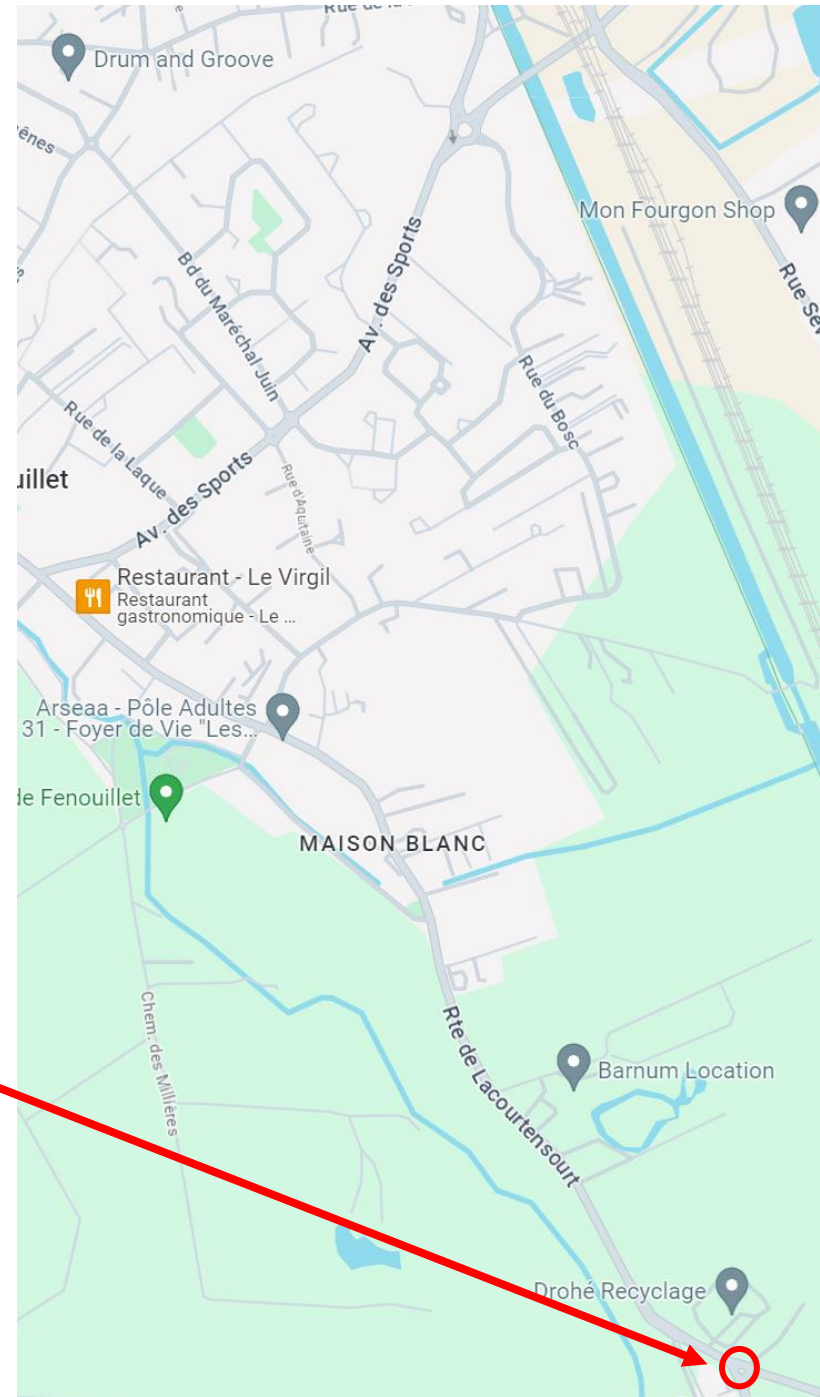
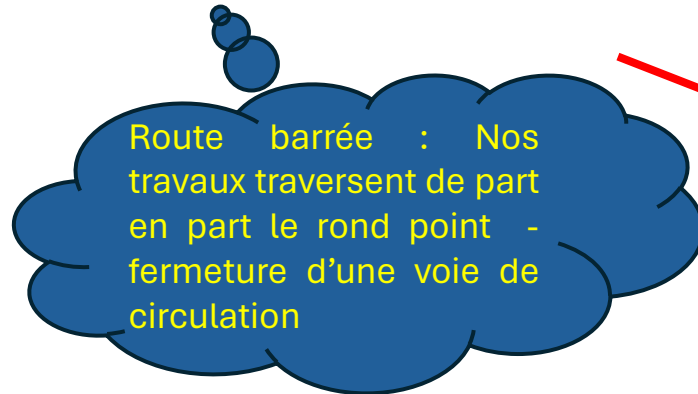


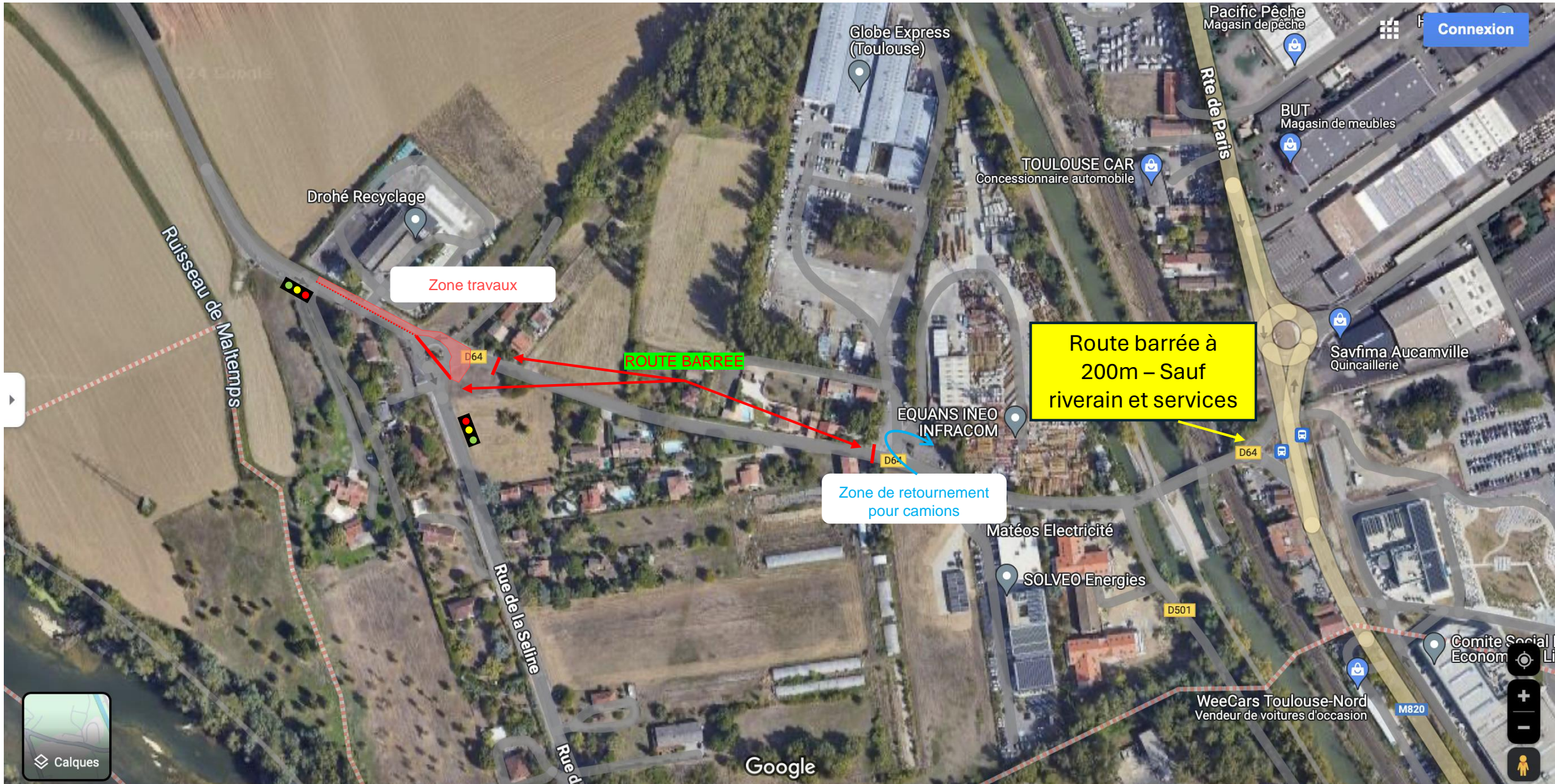
EQUIPE 1 :

SEMAINE 21 à SEMAINE 23

21 mai – 03 juin :

Fermeture rond-point Rte de Lacourtensourt –
Rue de la Séline





Zone travaux

Route barrée à 200m - Sauf riverain et services

ROUTE BARRÉE

Zone de retournement pour camions

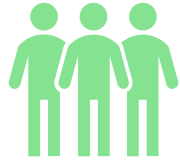
Calques

Connexion

Google

INTERFACES TRAVAUX

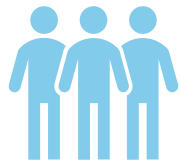
planning prévisionnel



EQUIPE 2 :

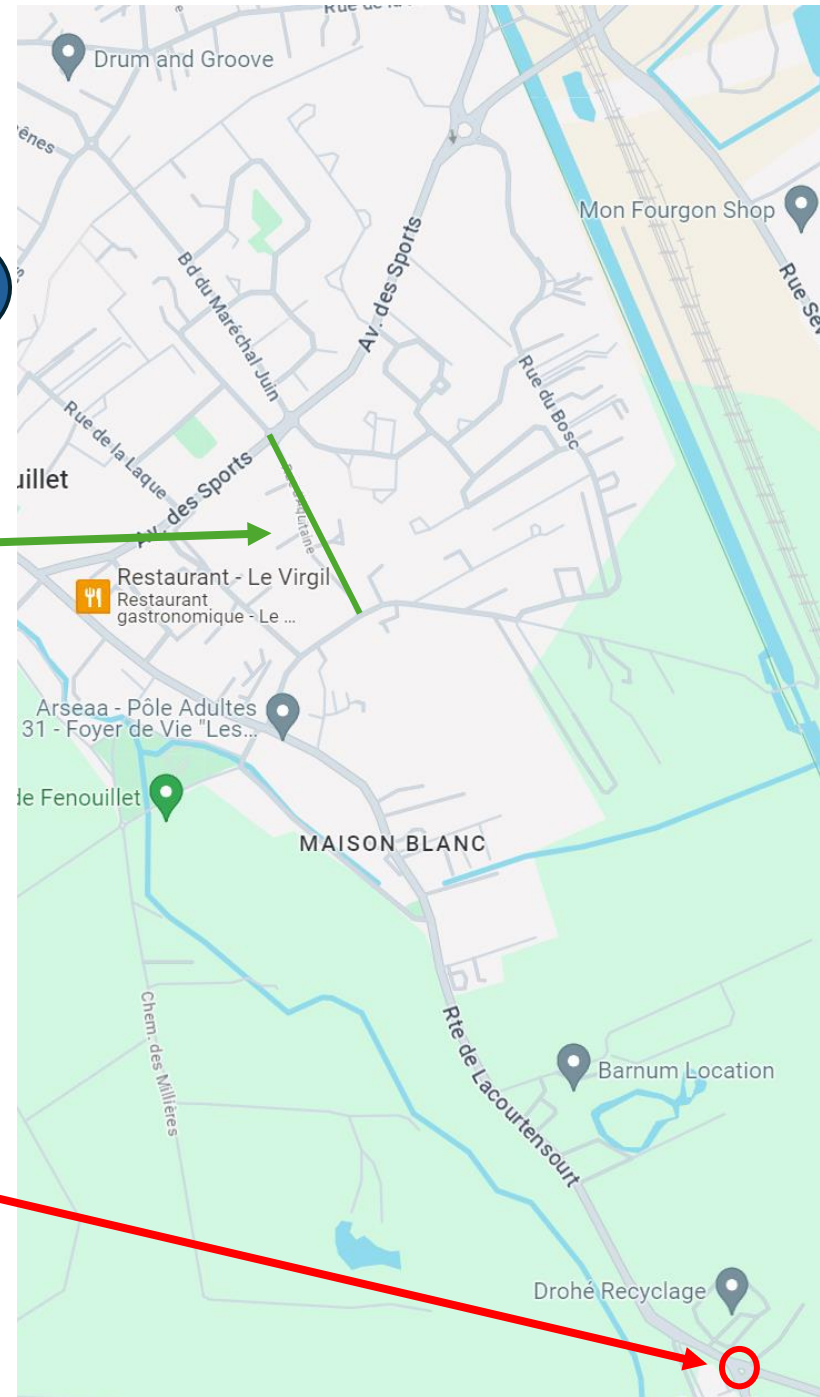
SEMAINE 21 à SEMAINE 24
21 mai - 12 juin :
Alternat rue d'Aquitaine

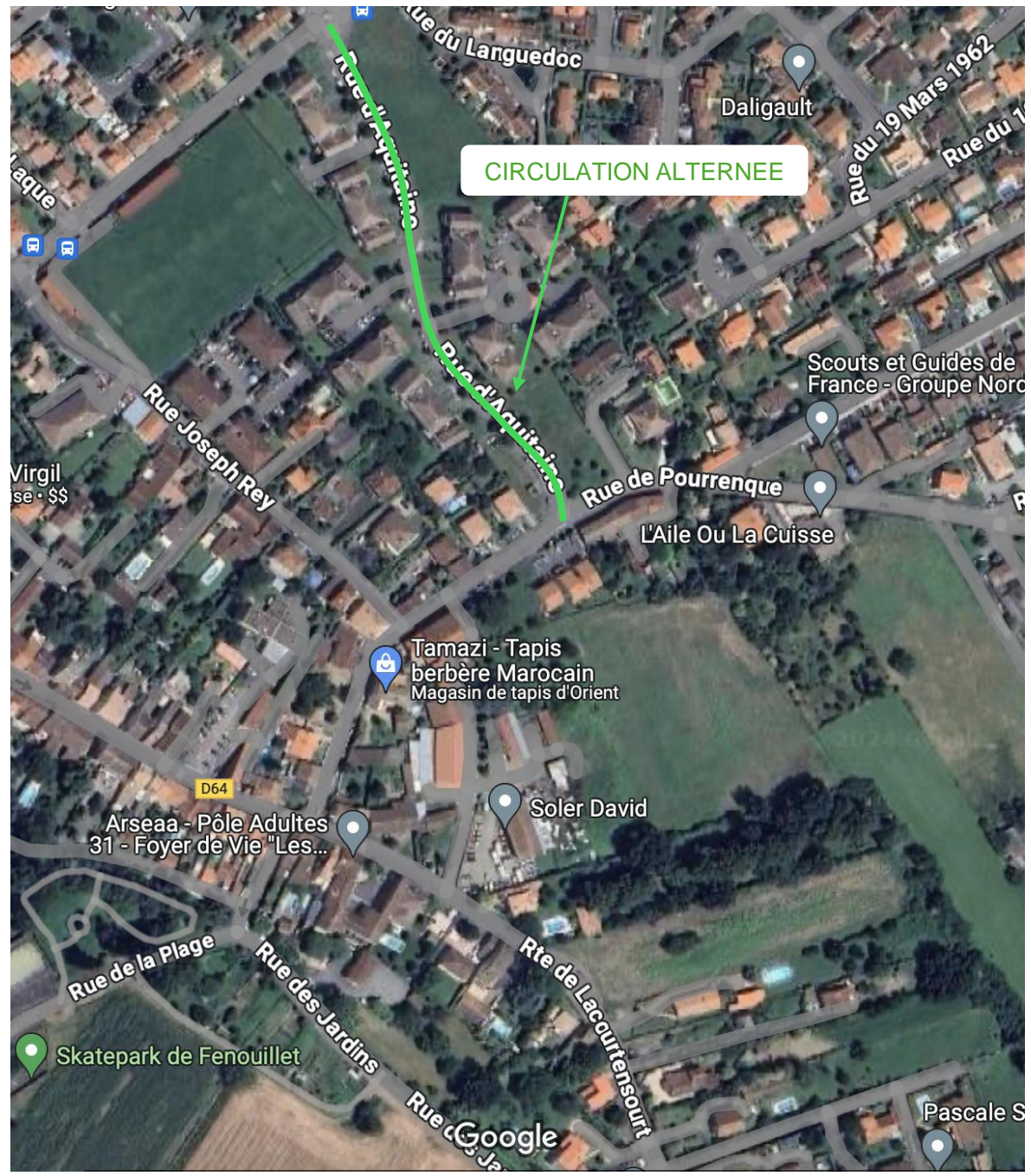
Alternat : Travaux sur trottoir – Utilisation de la voie de circulation pour le déplacement de nos engins



EQUIPE 1 :

SEMAINE 21 à SEMAINE 23
21 mai – 03 juin :
Fermeture rond-point Rte de Lacourtenourt – Rue de la Séline





INTERFACES TRAVAUX

planning prévisionnel



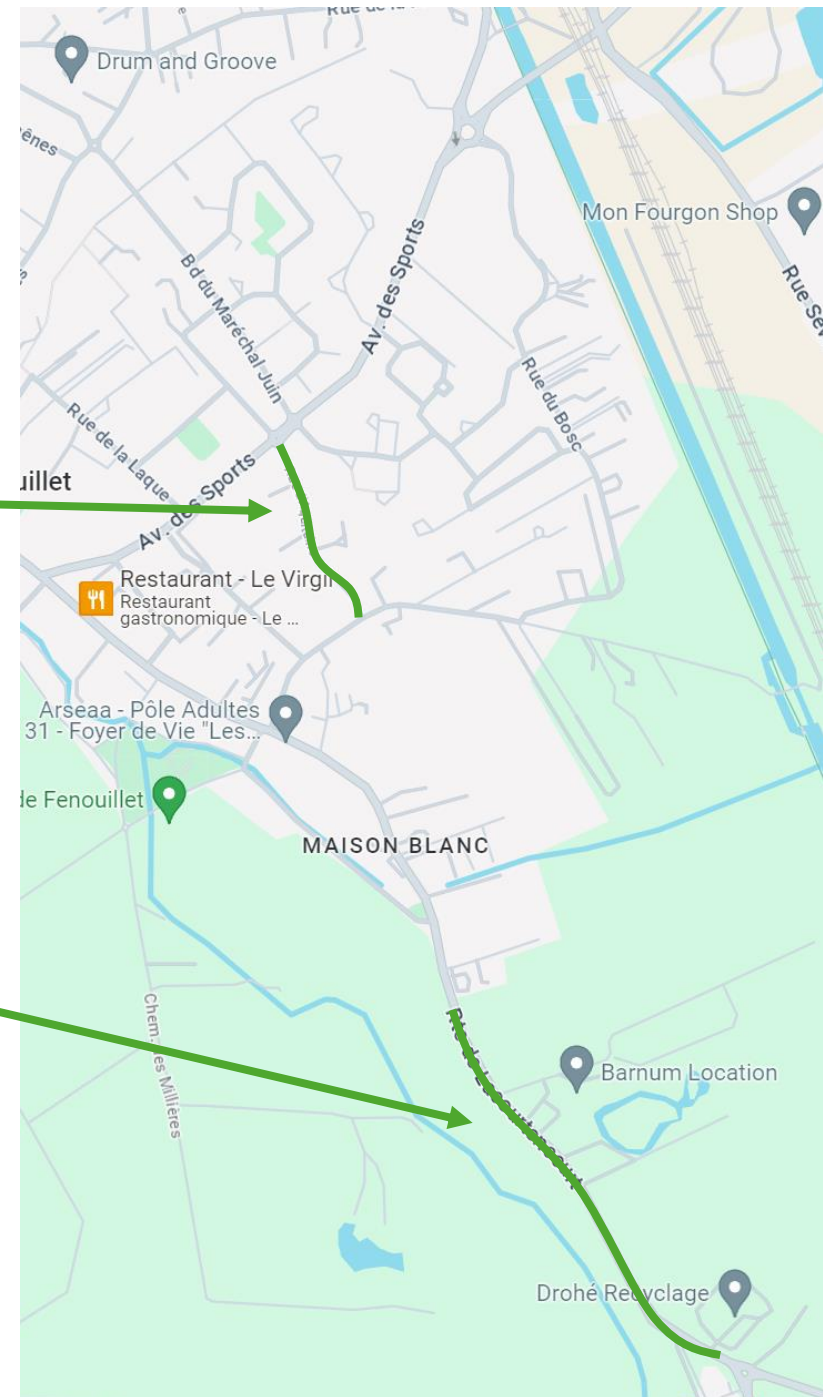
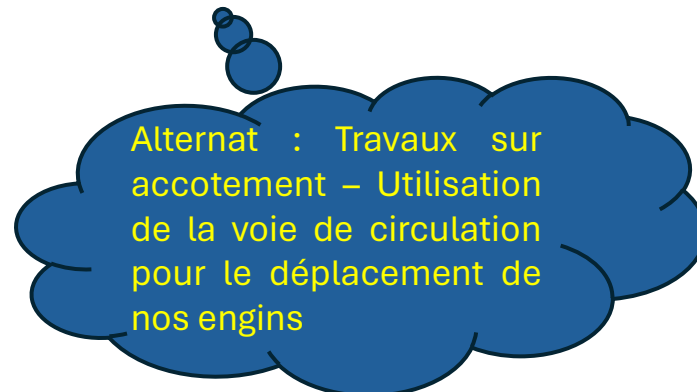
EQUIPE 2 :

SEMAINE 21 à SEMAINE 24
21 mai - 12 juin :
Alternat rue d'Aquitaine



EQUIPE 1 :

SEMAINE 23 à SEMAINE 28
03 juin - 12 juillet :
Alternat Rte de Lacourtenours





CIRCULATION ALTERNEE PAR TRANCHE DE 200 m (3 zones)

INTERFACES TRAVAUX

planning prévisionnel



EQUIPE 2 :

SEMAINE 20 à SEMAINE 23
21 mai - 12 juin :
Alternat rue d'Aquitaine



EQUIPE 1 :

SEMAINE 22 à SEMAINE 27
03 juin - 12 juillet :
Alternat Rte de
Lacourtenourt

Route barrée : Travaux sur la
rivière du Maltemps et
réalisation des réfections de
voirie définitives

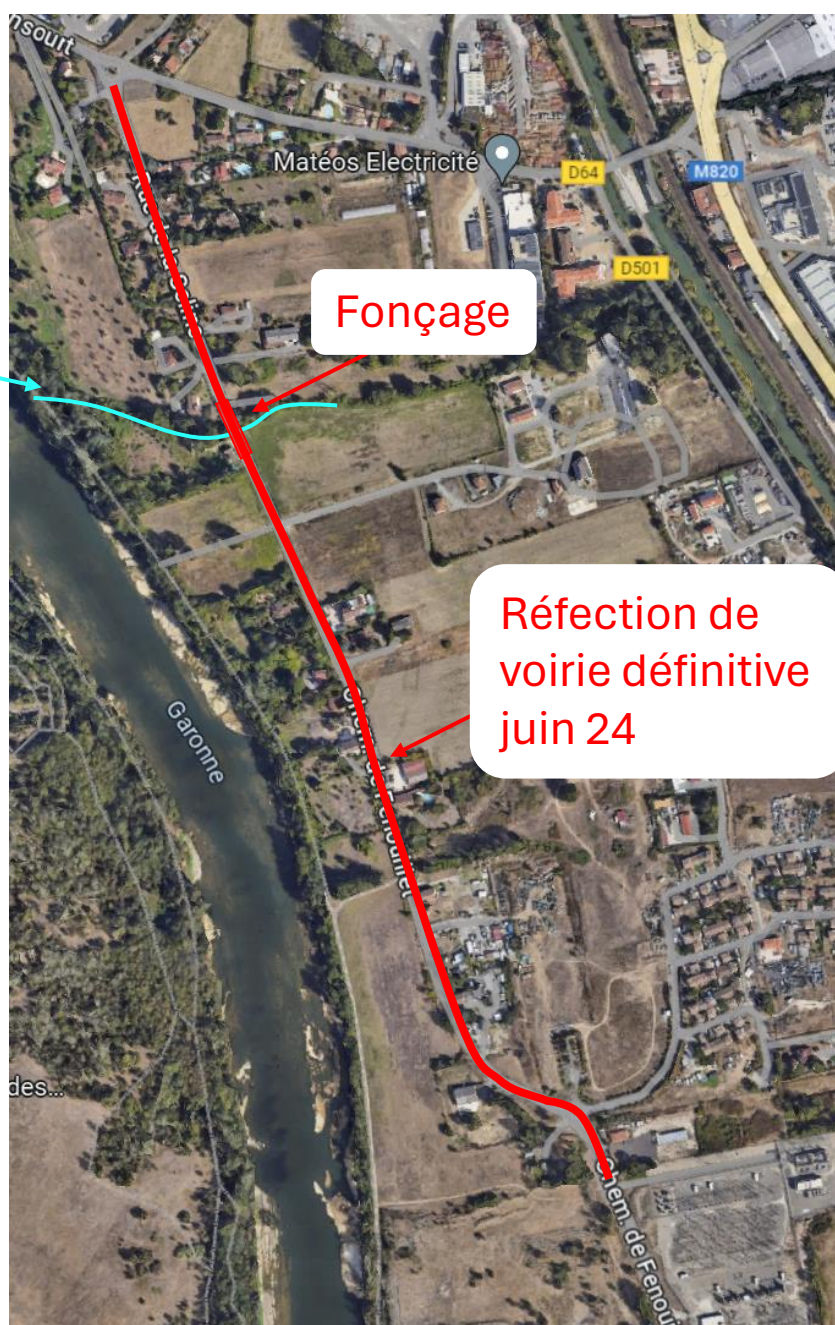


EQUIPE 3 :

SEMAINE 22 à SEMAINE 27
03 juin - 03 juillet :
Fermeture chemin de
Fenouillet – rue de la Séline



Ruisseau
du
Maltemps



Fonçage

Réfection de
voirie définitive
juin 24

INTERFACES TRAVAUX

planning prévisionnel



EQUIPE 2 :

SEMAINE 24 à SEMAINE 26
12 juin - 26 juin :
Fermeture rond-point avenue des sports



EQUIPE 1 :

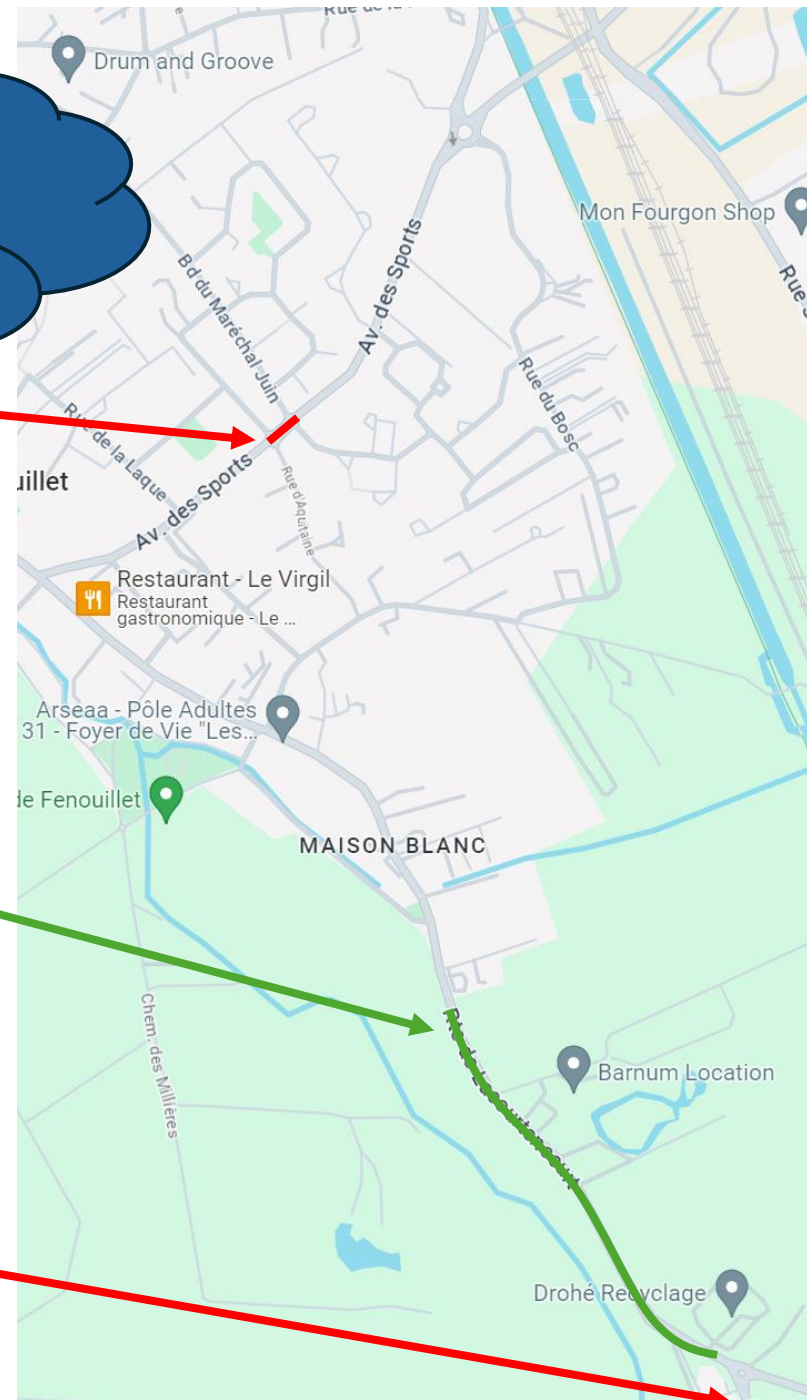
SEMAINE 23 à SEMAINE 28
03 juin - 12 juillet :
Alternat Rte de Lacourtenourt



EQUIPE 3 :

SEMAINE 23 à SEMAINE 27
03 juin - 03 juillet :
Fermeture chemin de
Fenouillet – rue de la Séline

Route barrée : Traversée des ronds-points de l'avenue des sports – Une voie de neutraliser pour la réalisation de nos travaux





CIRCULATION
ALTERNEE

CIRCULATION
ALTERNEE

INTERFACES TRAVAUX

planning prévisionnel



EQUIPE 2 :

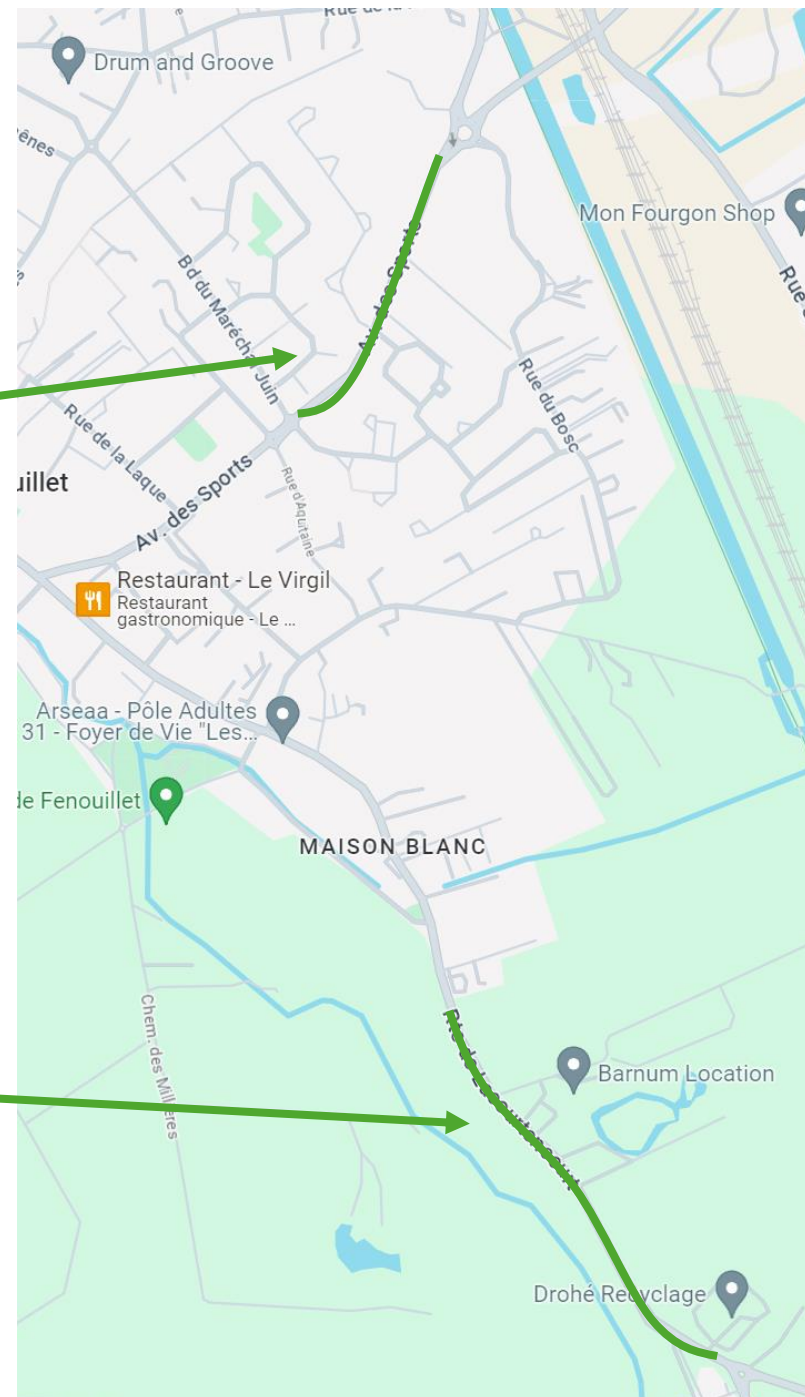
SEMAINE 26 à SEMAINE 32
26 juin – 08 août :
Alternat avenue des sports

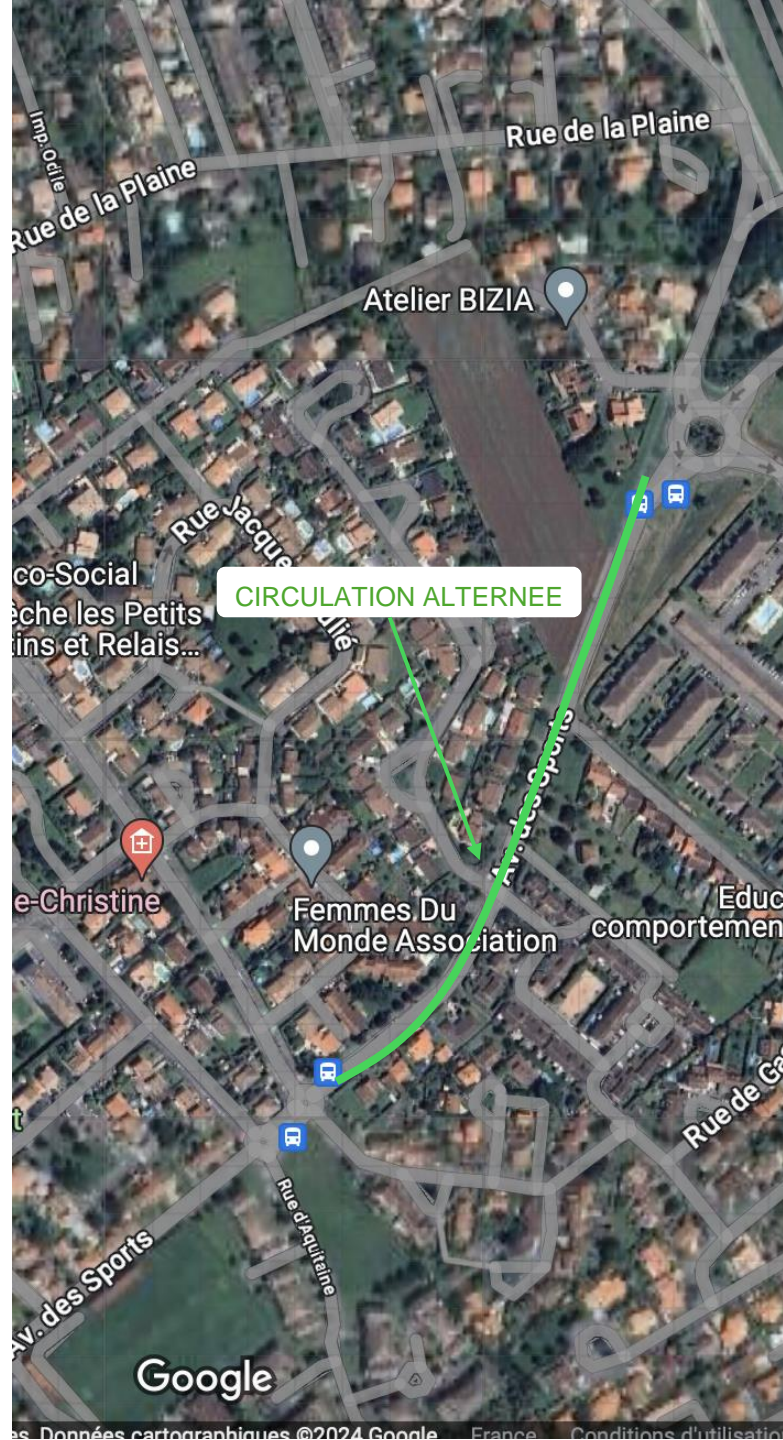
Alternat : Travaux sur
voirie – Largeur de route
permettant la réalisation
de nos travaux et le
passage de la circulation



EQUIPE 1 :

SEMAINE 23 à SEMAINE 28
3 juin- 12 juillet :
Alternat Rte de Lacourtenourt





CIRCULATION ALTERNEE

Imp. Odie
Rue de la Plaine

Rue de la Plaine

Atelier BIZIA

Rue Jacques

Educo-Social
Eche les Petits
ins et Relais...

e-Christine

Femmes Du
Monde Association

Educ
comportemen

AV. des Sports

Rue d'Aquitaine

Rue de Ga

Google

INTERFACES TRAVAUX

planning prévisionnel



EQUIPE 2 :

SEMAINE 26 à SEMAINE 32
26 juin – 08 août :
Alternat avenue des sports

Route barrée : Travaux sur milieu de route – Présence de nombreux réseaux

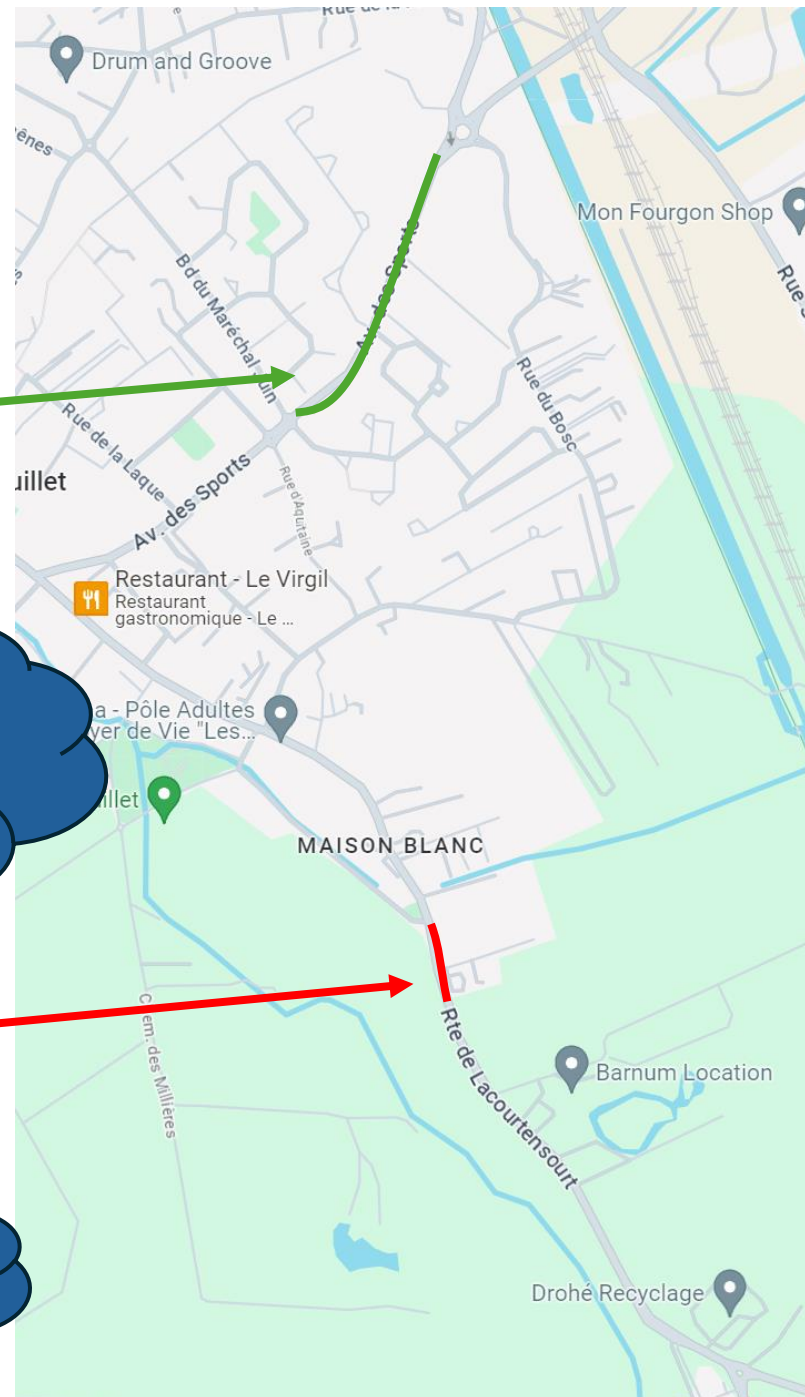


EQUIPE 1 :

SEMAINE 28 à SEMAINE 30
12 juillet – 23 juillet :
Fermeture Rte de Lacourtensourt jusqu'à la rue des jardins

Evènement pétanque le 20-21 juillet

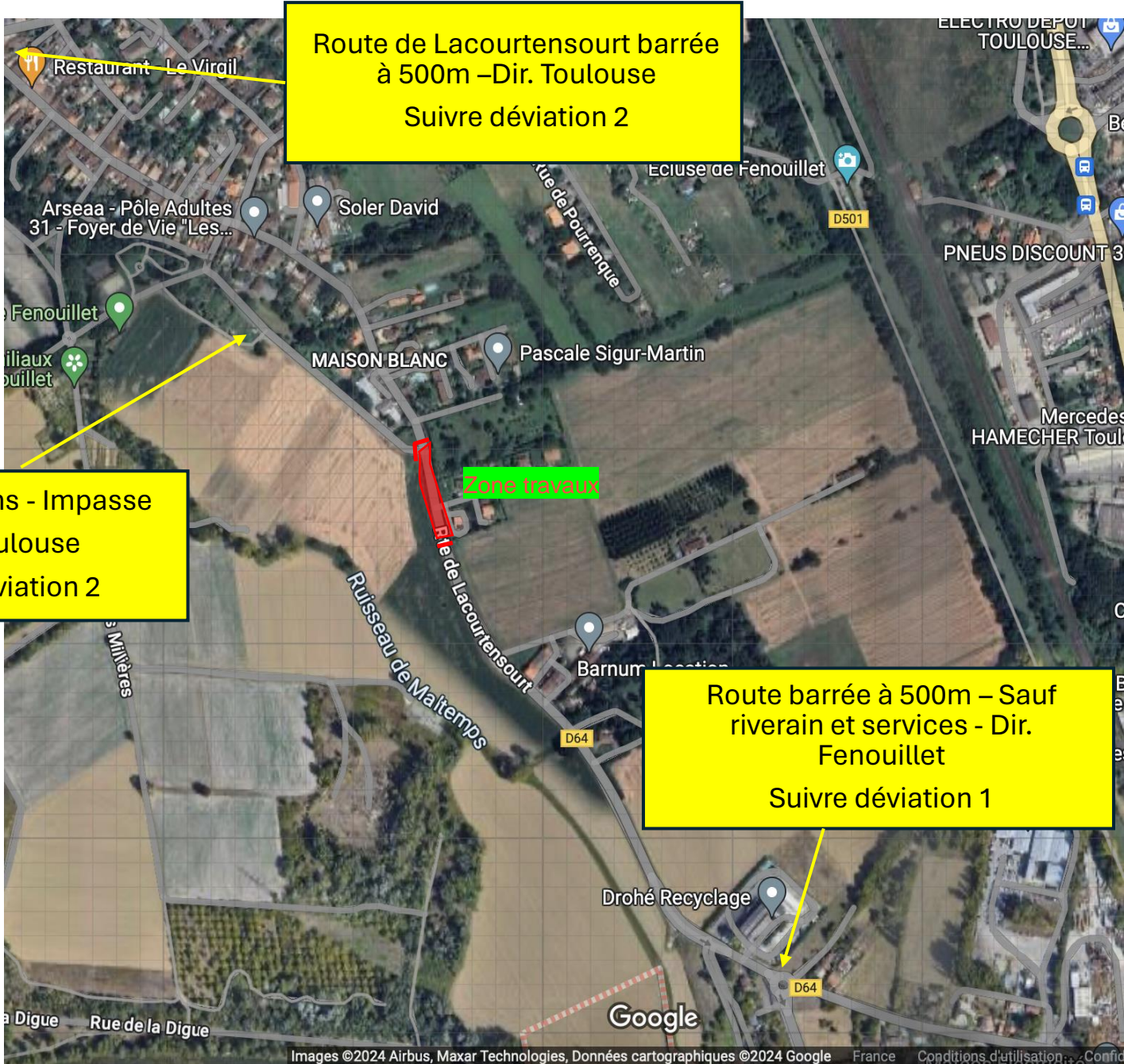
Libération de la rue des jardins au plus tôt



Route de Lacourtensourt barrée
à 500m –Dir. Toulouse
Suivre déviation 2

Rue des jardins - Impasse
– Dir. Toulouse
Suivre déviation 2

Route barrée à 500m – Sauf
riverain et services - Dir.
Fenouillet
Suivre déviation 1



INTERFACES TRAVAUX

planning prévisionnel



EQUIPE 2 :

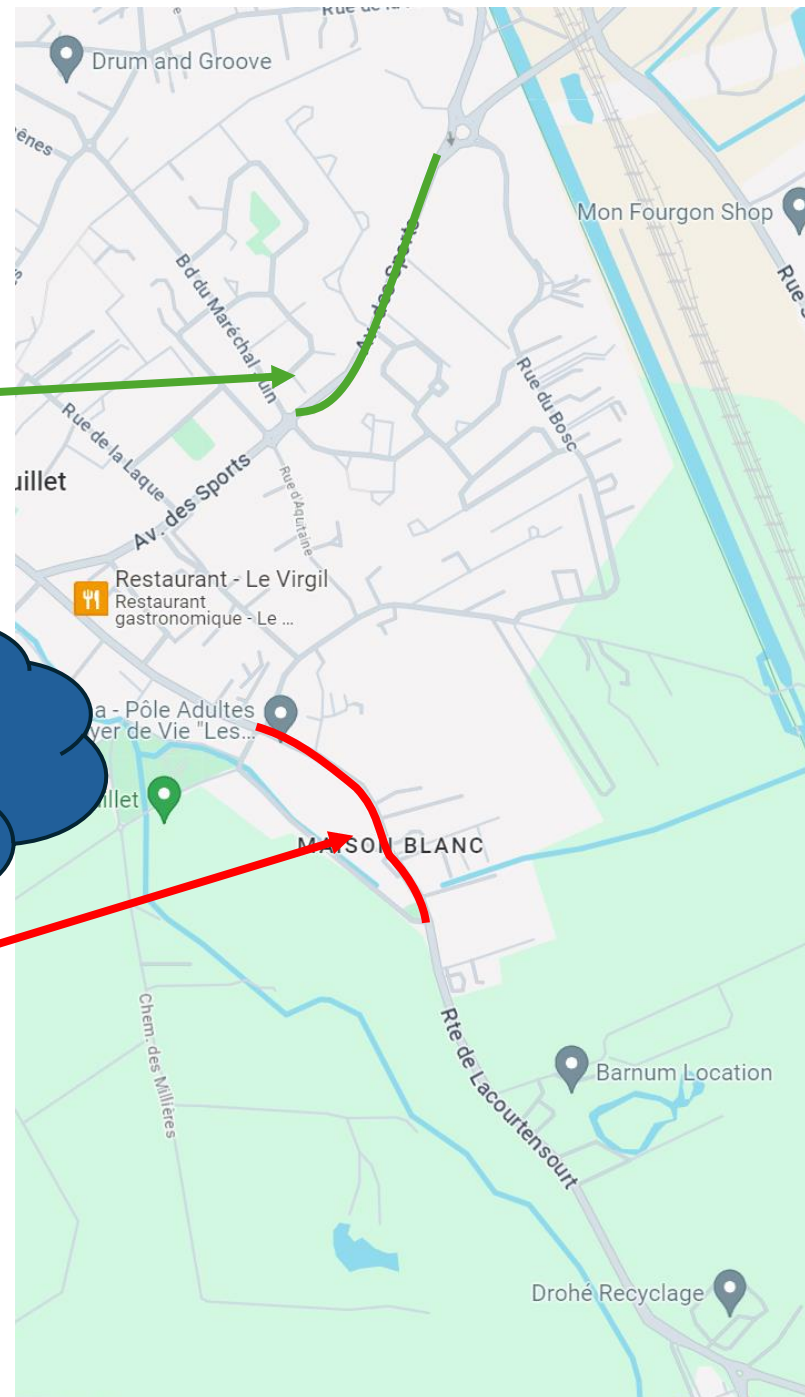
SEMAINE 26 à SEMAINE 32
26 juin – 08 août :
Alternat avenue des sports

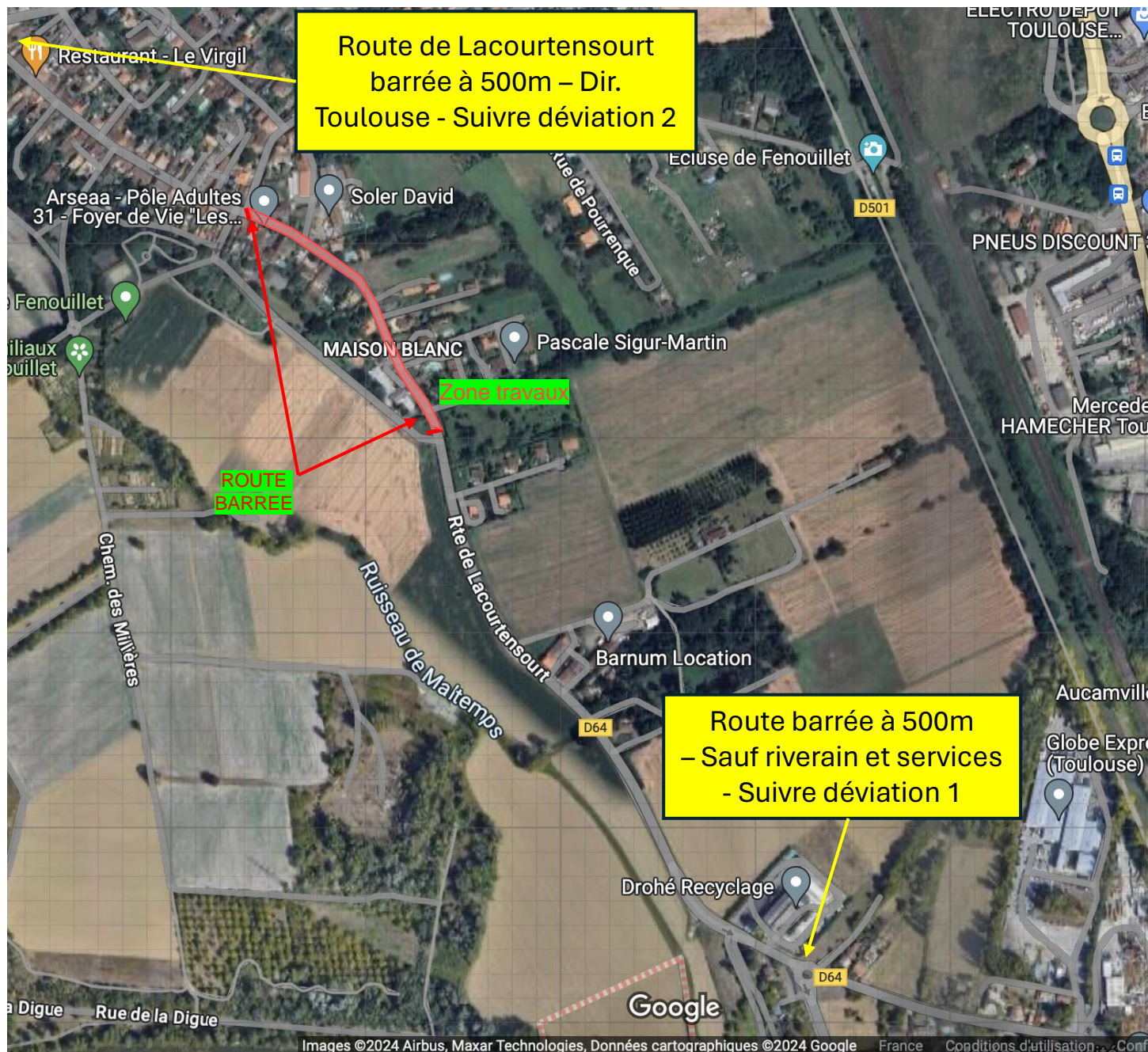


EQUIPE 1 :

SEMAINE 30 à SEMAINE 34
23 juillet – 23 août :
Fermeture Rte de Lacourtenourt
jusqu'à rue de Pourrenque

Route barrée : Travaux
sur milieu de route –
Présence de nombreux
réseaux





INTERFACES TRAVAUX

planning prévisionnel



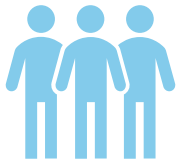
EQUIPE 2 :

SEMAINE 32 à SEMAINE 35

08 août – 26 août :

Fermeture Avenue de l'Occitanie

Route barrée : Travaux en traversée de chaussée – route étroite

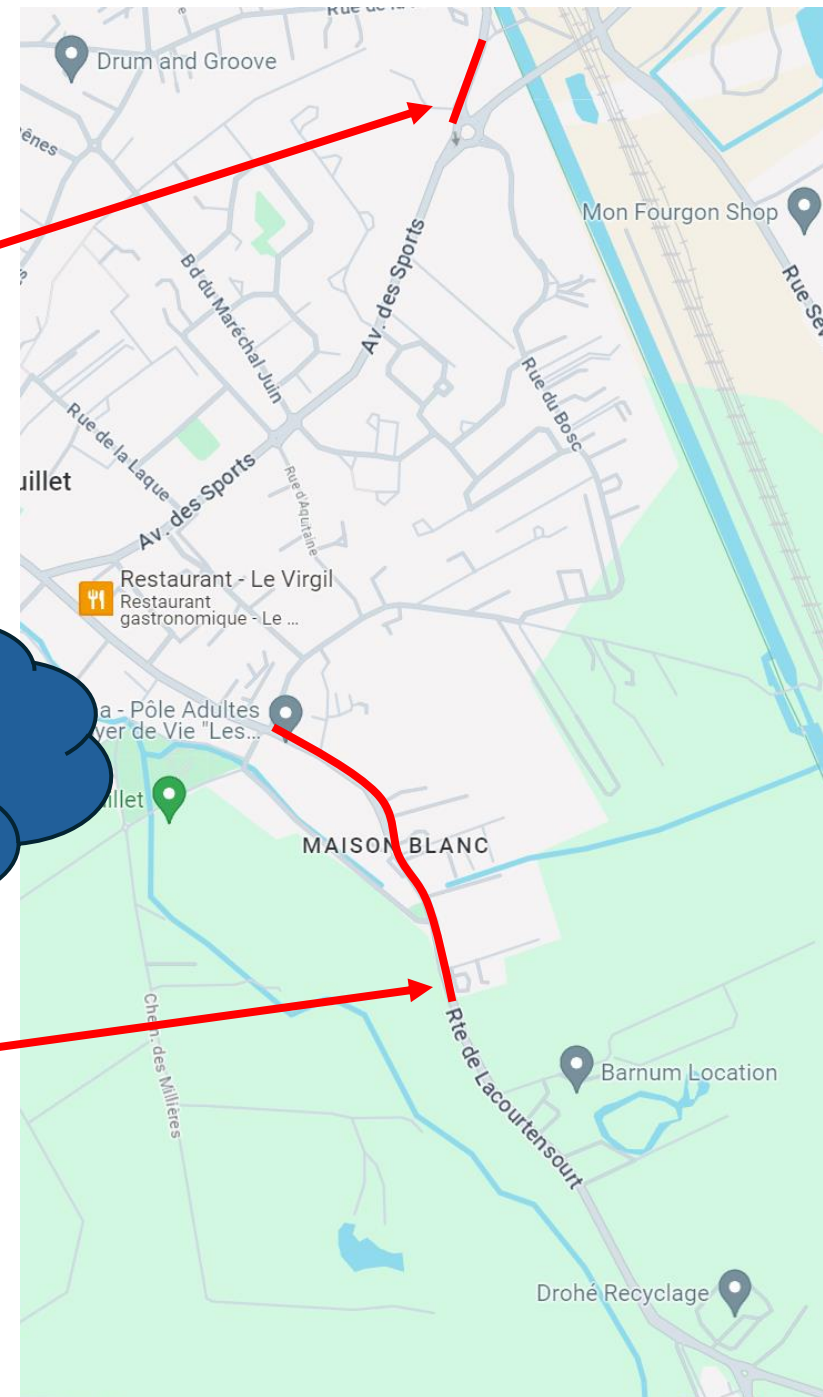


EQUIPE 1 :

SEMAINE 30 à SEMAINE 34

23 juillet – 23 août :

Fermeture Rte de Lacourtenourt jusqu'à rue de Pourrenque





aine

Rue de la Plaine

Rue de la Plaine

Av. de l'occitanie

Canal Latéral à la Garonne

ROUTE BARREE

BAUDOU BIKES -
Fabricant de vélo sur...
Magasin de vélos

Atelier BIZIA

ROUTE BARREE -
Gestion des accès
riverains

Av. du Puivert

Av. du Puivert

Av. des Sports

D501

Canal Latéral à la Garonne

Pont de la Tournelle

D501

Canal Latéral à la

Google

INTERFACES TRAVAUX

planning prévisionnel



EQUIPE 2 :

SEMAINE 35 à SEMAINE 36

Travaux en bordure du canal – côté SNCF
= pas d'impact

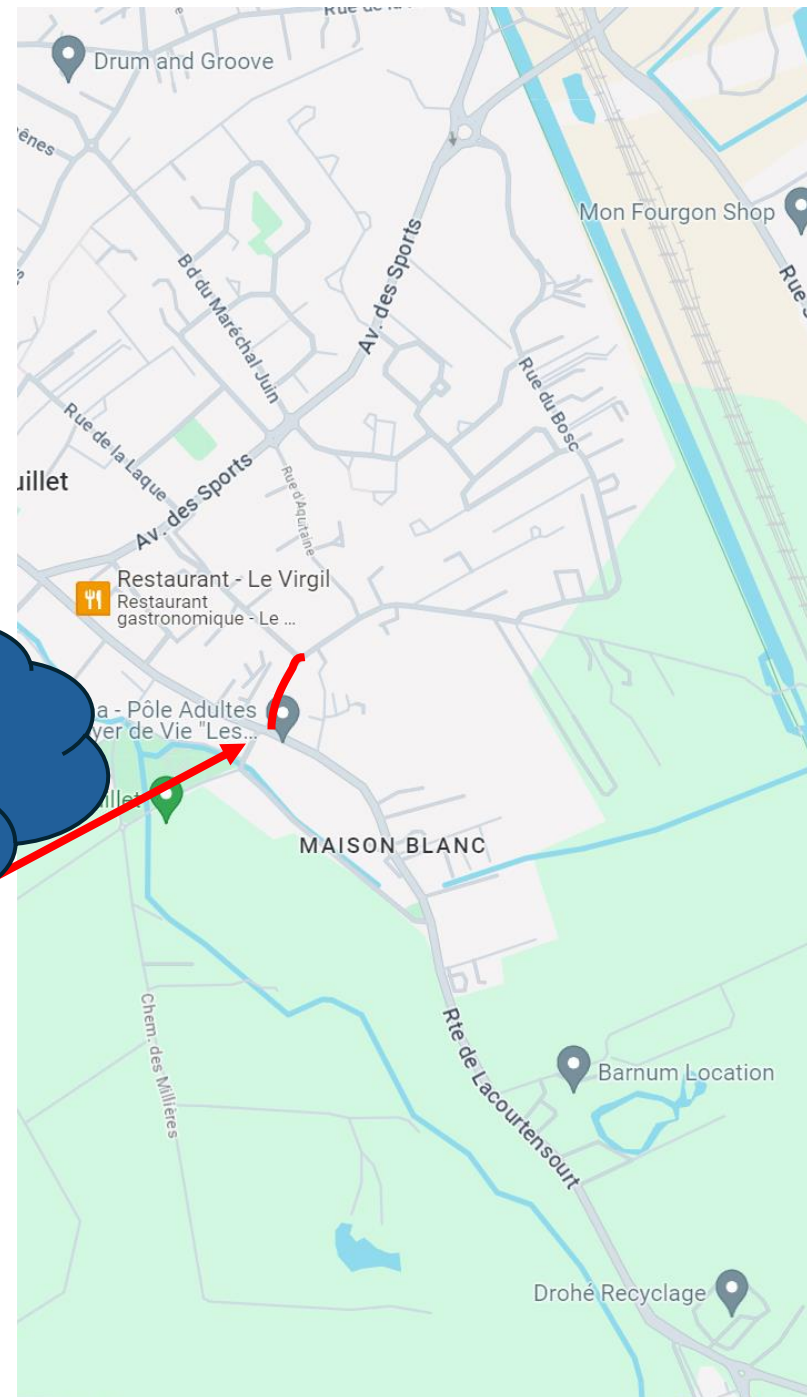


EQUIPE 1 :

SEMAINE 34 à SEMAINE 37

23 aout - 09 septembre :
Fermeture Rue de Pourrenque

Route barrée : Travaux en traversée de chaussée, en milieu de voie – nombreux réseaux



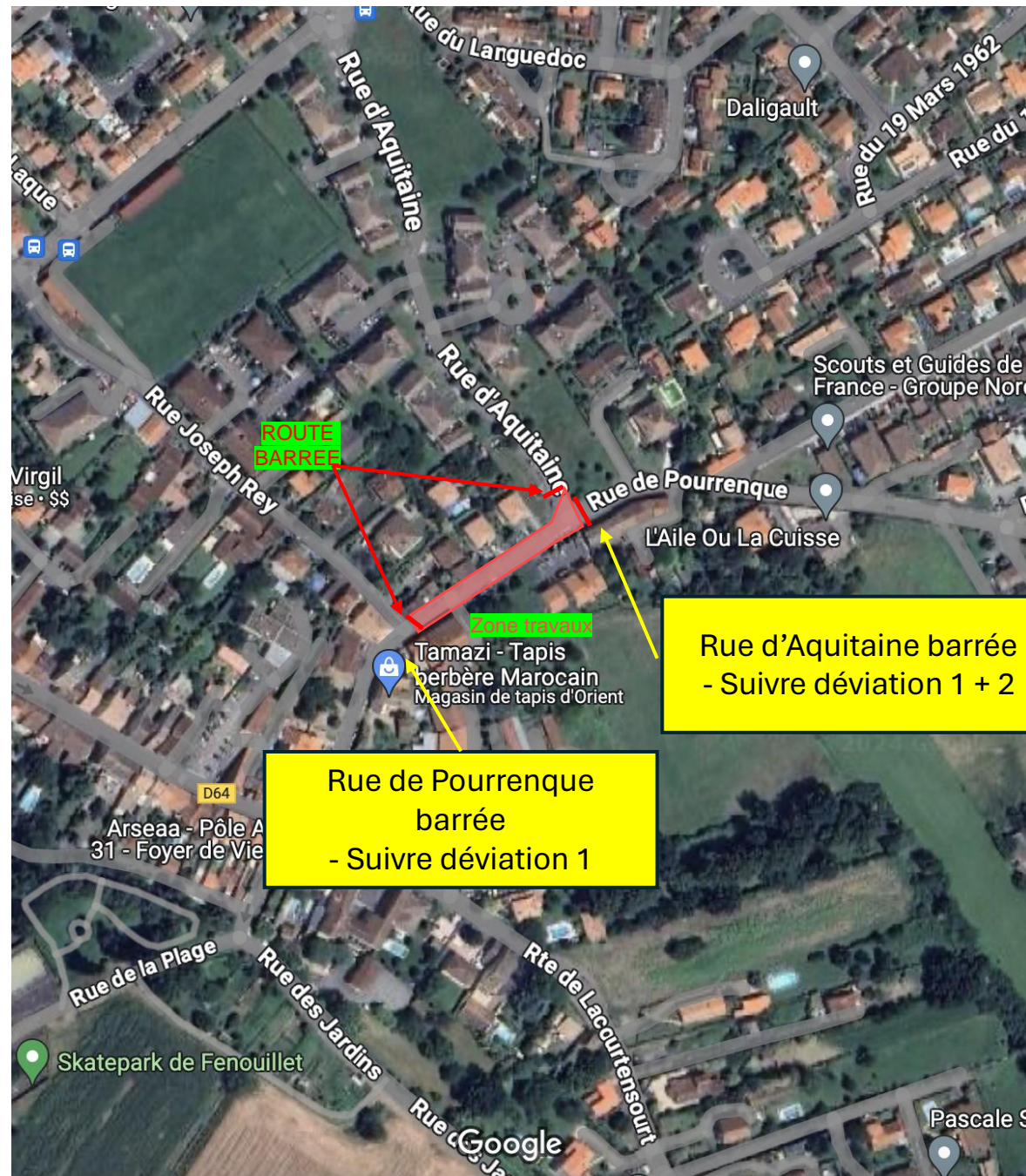


Rue Joseph Rey en impasse

Rue de Pourrenque barrée
- Suivre déviation 2 puis 1

ROUTE BARRÉE

D64



ROUTE
BARRÉE

Zone travaux

Rue d'Aquitaine barrée
- Suivre déviation 1 + 2

Rue de Pourrenque
barrée
- Suivre déviation 1

Informations riverains - commerces

- **Une brochure** explicative et informative
Elle sera distribuée une semaine avant le début de nos interventions
Également mise à disposition : à la mairie, à la base vie du chantier et chez les commerçants
- Pour les rues barrées (principalement route de Lacourtenourt et rue de Pourrenque) :
 - **Un macaron** à apposer sur les véhicules sera distribué pour autoriser l'accès aux zones de chantier
 - **Un portier** sera en place à l'entrée des zones travaux pour permettre l'accès aux véhicules disposant de l'autorisation

5 Qui contacter ?

.....

Qui contacter ?

**Une question
sur les travaux ?
Un problème
à signaler ?**



Emma DESESTRET
Chef de projet travaux
EIFFAGE
emma.desestret@eiffage.com
Port 06 03 42 11 07



Astreinte weekend
problème feux tricolore
06 03 42 11 07
(provisoire)



Centre développement et ingénierie
82 chemin des courses
BP 13731
31037 TOULOUSE CEDEX 1

Benjamin PAILLER
Responsable du projet RTE
benjamin.pailler@rte-france.com
Port 06 16 29 68 57

Gregory GUERLESQUIN
Contrôleur des travaux RTE
gregory.guerlesquin@rte-france.com
Port 06 86 04 16 42



Le réseau
de transport
d'électricité

Merci !