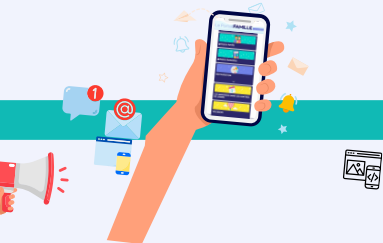


PORTAIL FAMILLE

LES MODES DE COMMUNICATION



Le **portail famille** est une plateforme qui facilite la réalisation des formalités périscolaires et extrascolaires de vos enfants. Vous pouvez faire des réservations, gérer vos factures, transmettre des renseignements... Mais il est aussi un **outil de communication entre les services municipaux et les familles**.

PAGE D'ACCUEIL DU PORTAIL FAMILLE

Même pas besoin d'introduire vos identifiants. Sur la page d'accueil du portail, vous trouverez de nombreuses informations : menus, plannings des activités, échéanciers d'inscription, tarifs, programmation culturelle...

> **Consultez le fil d'actualité ! Vous retrouverez les dates importantes, les urgences et d'autres infos pratiques.**



Accès
au portail

AFFICHAGE

Vous pouvez toujours trouver toutes les informations pratiques en papier sur les panneaux d'affichage de chaque accueil de loisirs.

> **Jetez un œil au Journal des petits monstres, la programmation culturelle et festive pour les enfants de Fenouillet. Il est renouvelé tous les mois et également disponible sur le portail.**



E-MAIL

Des e-mails de rappel ou d'information vous seront envoyés régulièrement.

1

SMS

Des sms seront envoyés aux familles en cas d'urgence ou préavis de grève.

> **Pensez à activer les cases correspondantes afin de rester informé(e). La seule introduction du numéro de portable ou de l'adresse mail ne suffit pas :**

 Espace famille

Espace famille > Dossier de famille > Responsable 1 et/ou 2 > Cocher les modes de communication souhaités.

RESTONS EN CONTACT

En cas de difficulté ou pour plus d'informations, l'accueil de la mairie de Fenouillet ou les équipes de direction des accueils de loisirs sont à votre disposition :

- > **Mairie de Fenouillet** : 05 62 75 89 75
- > **ALAE du Ramier** : 05 62 75 89 83
centre.mater.fenouillet@loisireduc.org
- > **ALAE Jean Monnet** : 05 62 75 89 80
centre.elem.fenouillet@loisireduc.org
- > **ALAE Piquepeyre** : 05 62 22 36 59
alae.piquepeyre.fenouillet@lecgs.org



Fenouillet
sur Canal et Garonne

PORTAIL FAMILLE

LES INFORMATIONS INDISPENSABLES

Le **portail famille** est un outil indispensable pour le **personnel des accueils de loisirs**. Les équipes ont accès aux informations de votre espace personnel afin de pouvoir accueillir vos enfants dans les meilleures conditions et en toute sécurité.



Pensez à remplir les données de votre espace famille intégralement.

> Pour garantir le bon fonctionnement des accueils, nous vous prions de vérifier et de mettre à jour notamment les informations de cette liste.

C'est la première fois que vous utilisez le portail famille ?

Téléchargez le mode d'emploi disponible sur la page d'accueil pour apprendre à l'utiliser.



Accès au tuto

À compléter ! **IMPORTANT**

DOSSIER DE FAMILLE

DANS LA FICHE « PARENT » :

- Téléphone portable et e-mail
- Informations fiscales
Indiquer le n° d'allocataire et le quotient familial
- Adresse complète
- Choix des modes de communication

DANS LA FICHE « ENFANT » :

- N° de sécurité sociale
- Autorisations
Sport, photo, sortie, hospitalisation
- Données sanitaires
Pratiques alimentaires, allergies, vaccins
- Contacts
Personnes à appeler si urgence autorisées à récupérer l'enfant

PIÈCES JUSTIFICATIVES

- Attestation assurance
- Attestation sécurité sociale
- Pages de vaccination du carnet de santé
- Mutuelle (si vous en avez une)
- PAI (si c'est le cas)



Fenouillet
sur Canal et Garonne