

# RÉUNION DE CONCERTATION

15 SEPTEMBRE 2021

Culture,  
sports,  
loisirs

Mobilité et  
déplacements

Commerces  
et activités

Patrimoine  
architectural  
et naturel

LA GRANDE  
**CONSULT'****ACTION**

Fenouillet

Pensons notre ville *ensemble*

ÉTAPE 2/3



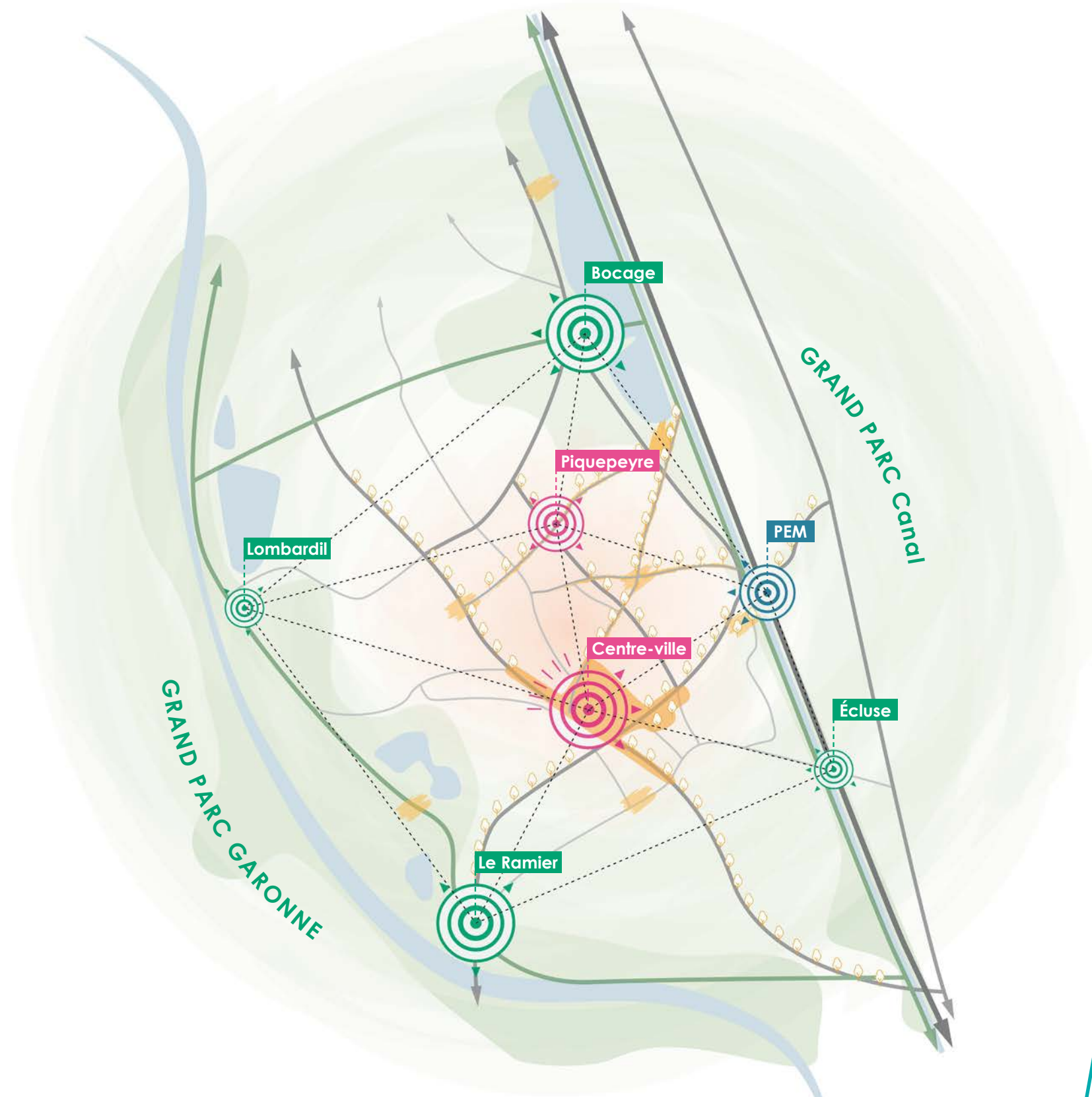
# OBJET DE L'ÉTUDE

Une mission décomposée en 3 phases :

- le diagnostic du territoire
- la stratégie
- le plan-guide

Plan-guide, un projet urbain global qui permet de :

- Mettre en cohérence les actions identifiées et les inscrire au sein d'un projet urbain global ;
- Donner une vision spatialisée de ce que sera le territoire de demain ;
- Permettre l'appropriation du projet par les habitants et les acteurs locaux ;
- Assurer l'intégration des projets métropolitains dans la planification et la programmation des actions.





# TERRITOIRE & PAYSAGES

“ Un territoire aux portes de la 4ème agglomération Française ”

Une commune entre Canal et Garonne > des projets métropolitains valorisants et attractifs et des liens Est-Ouest à développer

**Une implantation historique sur des terres fertiles propices à l'agriculture**

>> Un enjeu de gestion durable du territoire à anticiper.

**Une situation au cœur de deux grandes entités paysagères : Canal et Garonne**

>> Un enjeu de préservation de la biodiversité et un lien Est-Ouest à construire.

**Deux projets métropolitains valorisants et attractifs pour le territoire**

>> Des leviers des connexions avec les communes limitrophes

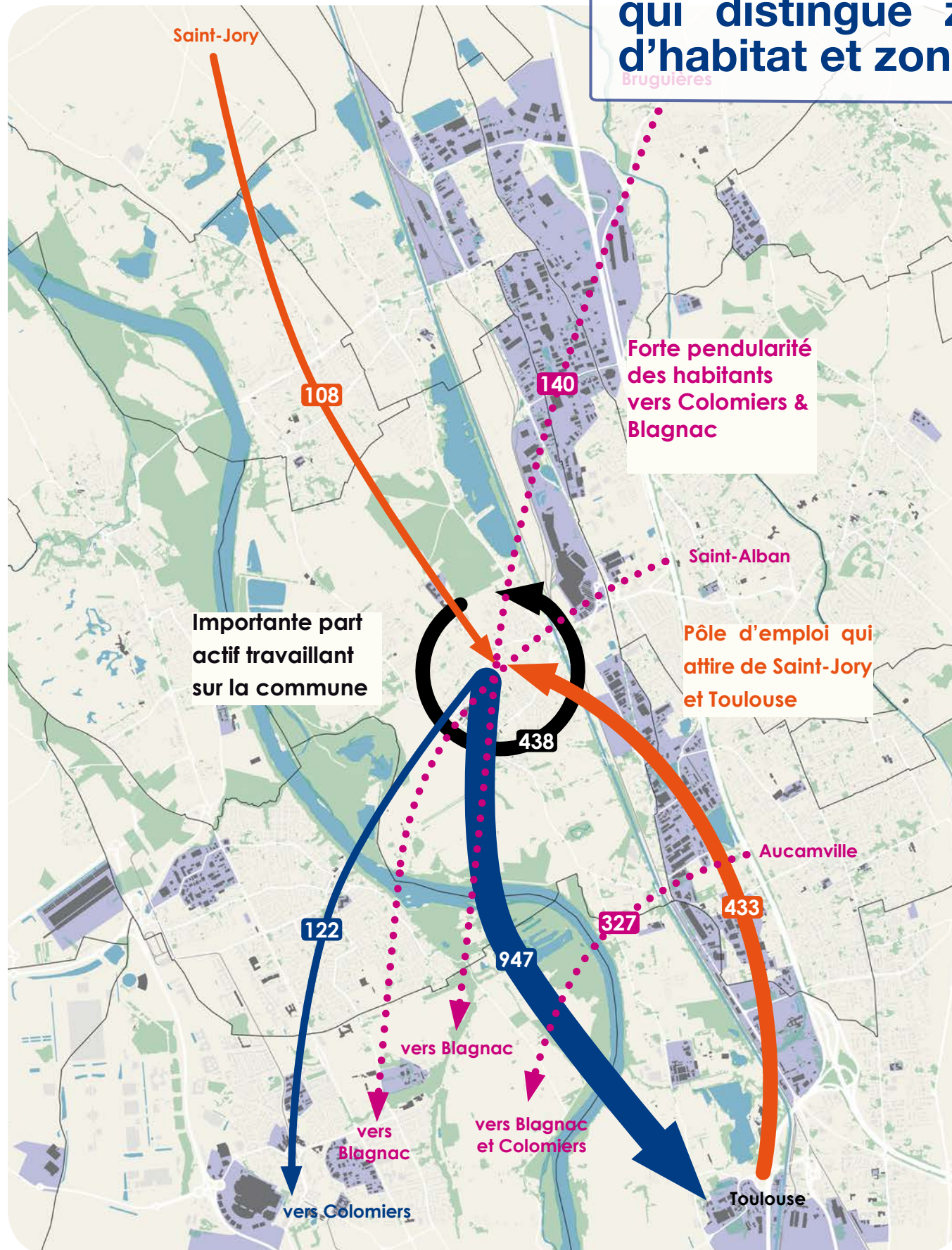
**Un cœur de ville qui regroupe équipements et services mais reste limité en termes de commerces**

>> développer l'activité en centre-ville et développer d'autres modes d'accès au pôle commercial excentré



# CARACTÉRISTIQUES COMMUNALES

Une organisation du territoire qui distingue zone urbaine d'habitat et zone d'activité.



Une croissance démographique qui ralentit et une vacance grandissante

>> Un enjeu de développement et d'intégration de la ZAC Piquepeyre

Une importante part d'actif travaillant sur la commune (1 actif sur 5)

>> Un potentiel important pour le développement des modes actifs et le désengorgement des axes

Une forte pendularité des habitants vers Toulouse, Colomiers et Blagnac

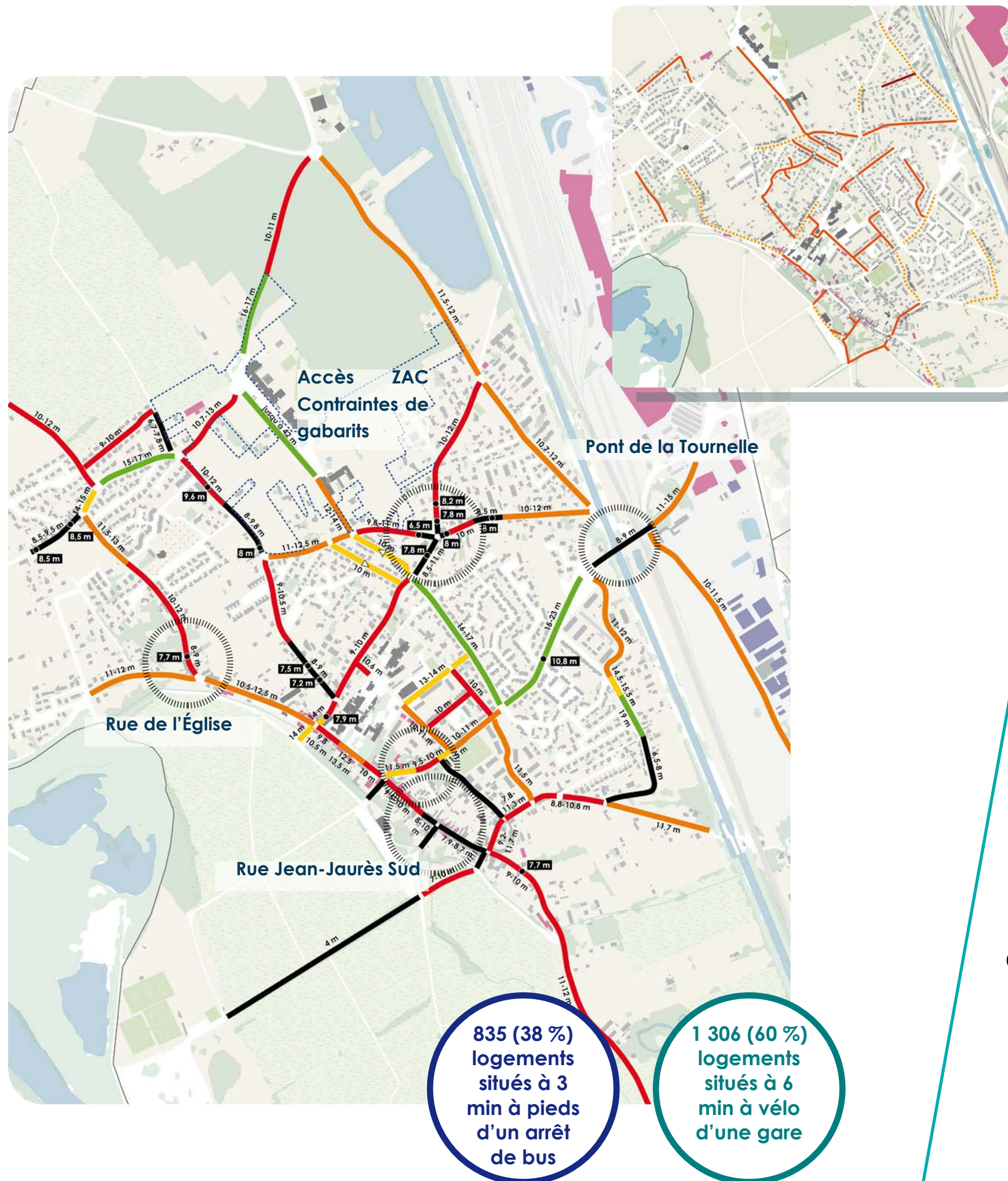
>> Un potentiel important pour le report vers une offre de train et vers les modes actifs

Un développement important de population sur les communes du Nord de l'agglomération qui se déplace sur un réseau inadapté >> Un enjeu sur les franchissement de la Garonne et du Canal

Il faut trouver des alternatives pour préserver le centre



# ESPACES PUBLICS ET EMPRISES



**Une omniprésence de la voiture dans le centre et sa traversée**

**Des espaces publics aux emprises contraintes**

>> L'enjeu est une re-répartition et un partage de l'espace public plus approprié aux typologies de secteurs traversés

**Des aménagements dégradés qui ne répondent pas aux normes**

>> L'enjeu la sécurisation des déplacement et des traversée piétonnes

**Un réseau morcelé et peu sécurisant**

**Pas de logique de zone 30 ou d'espaces partagés identifiables** >> L'enjeu est la lisibilité, l'identification et la continuité des espaces apaisés

**Une desserte complexe de la Gare de Lacourtenours** >> L'enjeu est la densification de la desserte ferroviaire par la remise en service de la Gare de Fenouillet

**Les configurations ne permettent pas l'accès aux mobilités actives et favorisent le tout voiture**



# MOBILITÉ PIÉTONNE & CYCLABLE

Un territoire communal aux distances favorables à la marche

Des rues aux trottoirs étroits

Des trottoirs qui accueillent des pistes cyclables

Une hiérarchisation piétonne peu visible

Une forte dangerosité en lien avec la vitesse des véhicules et la nature des aménagements

>> L'enjeu est de faire émerger un réseau piétonnier majeur et des continuités vers les pôles actifs

De fortes discontinuités dans le réseau cyclable notamment aux intersections

>> L'enjeu est de travailler l'intégration des modes actifs sur des infrastructures séparées, sur les axes majeurs

>> de franchir le Canal et la Garonne pour desservir les pôles d'activités générateurs de trafic routier

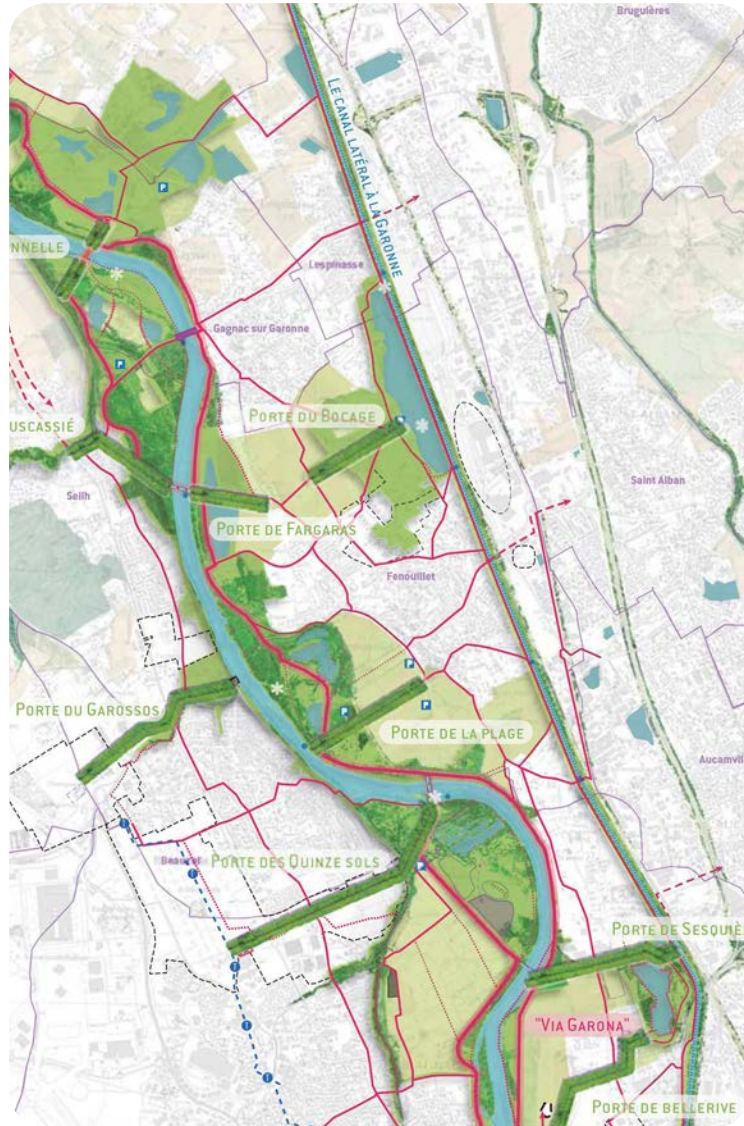
L'opportunité majeure est d'articuler le plan-guide aux projets métropolitains





## PROJETS DE PARCS

### Grands Parcs Garonne & Canal



## PROJETS URBAINS - OAP

### PPRT Finagaz



## PROJETS DE TRANSPORTS

### Linéo 10



### AFNT / Rallumons l'étoile



### REVe



### Réaménagement M820



### Site Soferti



# PROJETS MÉTROPOLITAINS & PERSPECTIVES

Des projets portés par **Toulouse Métropole**

- Une programmation plus avancée sur le Grand Parc Garonne : espaces de jeux pour enfants, espace pique-nique, observatoire ornithologique, réaménagement du parking...
- Une articulation avec le Schéma Directeur cyclable en cours de définition (REVe)
- Un Linéo aux portes de la zone urbaine

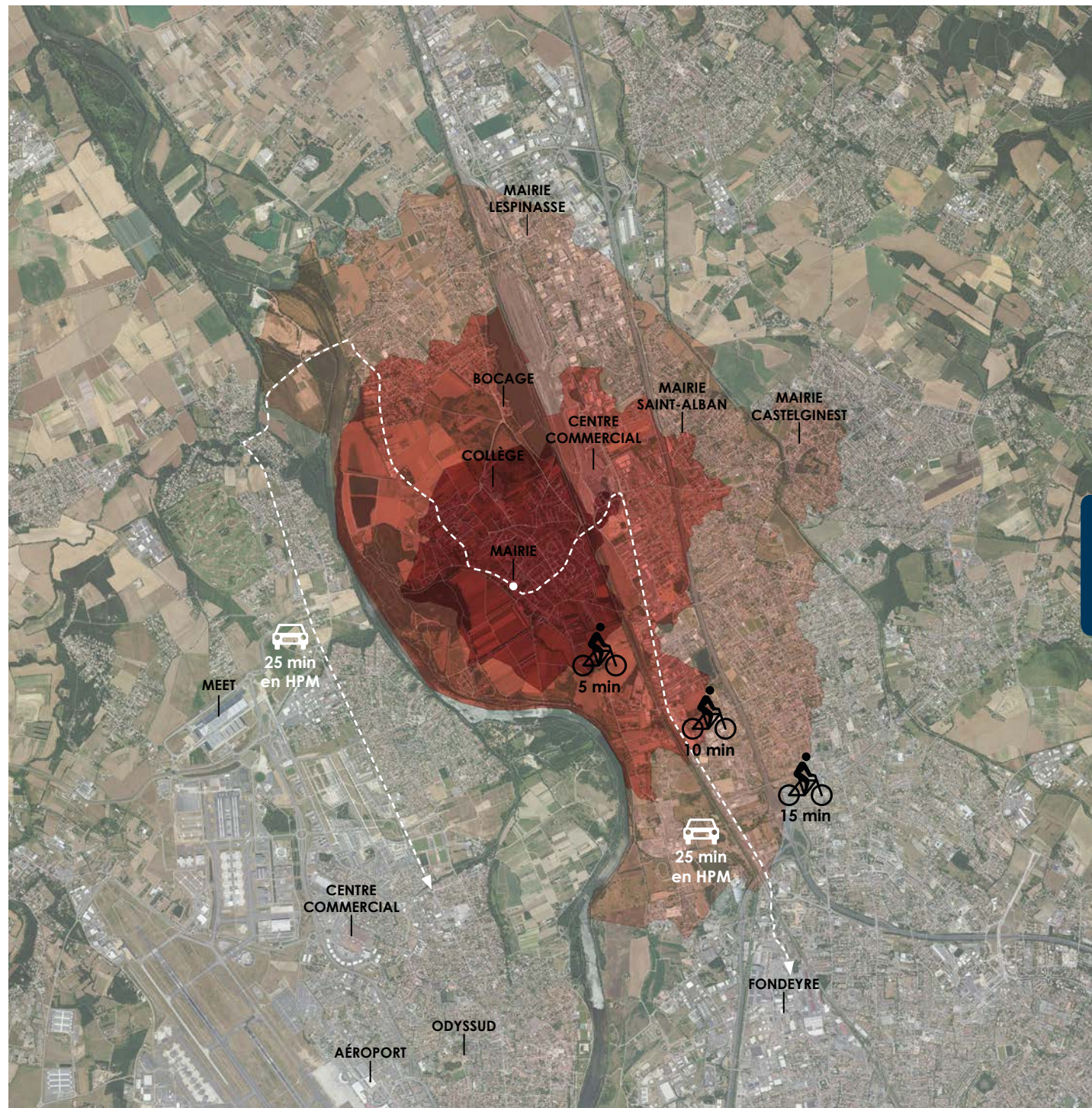


# LA MOBILITÉ

/// pourquoi c'est important ?

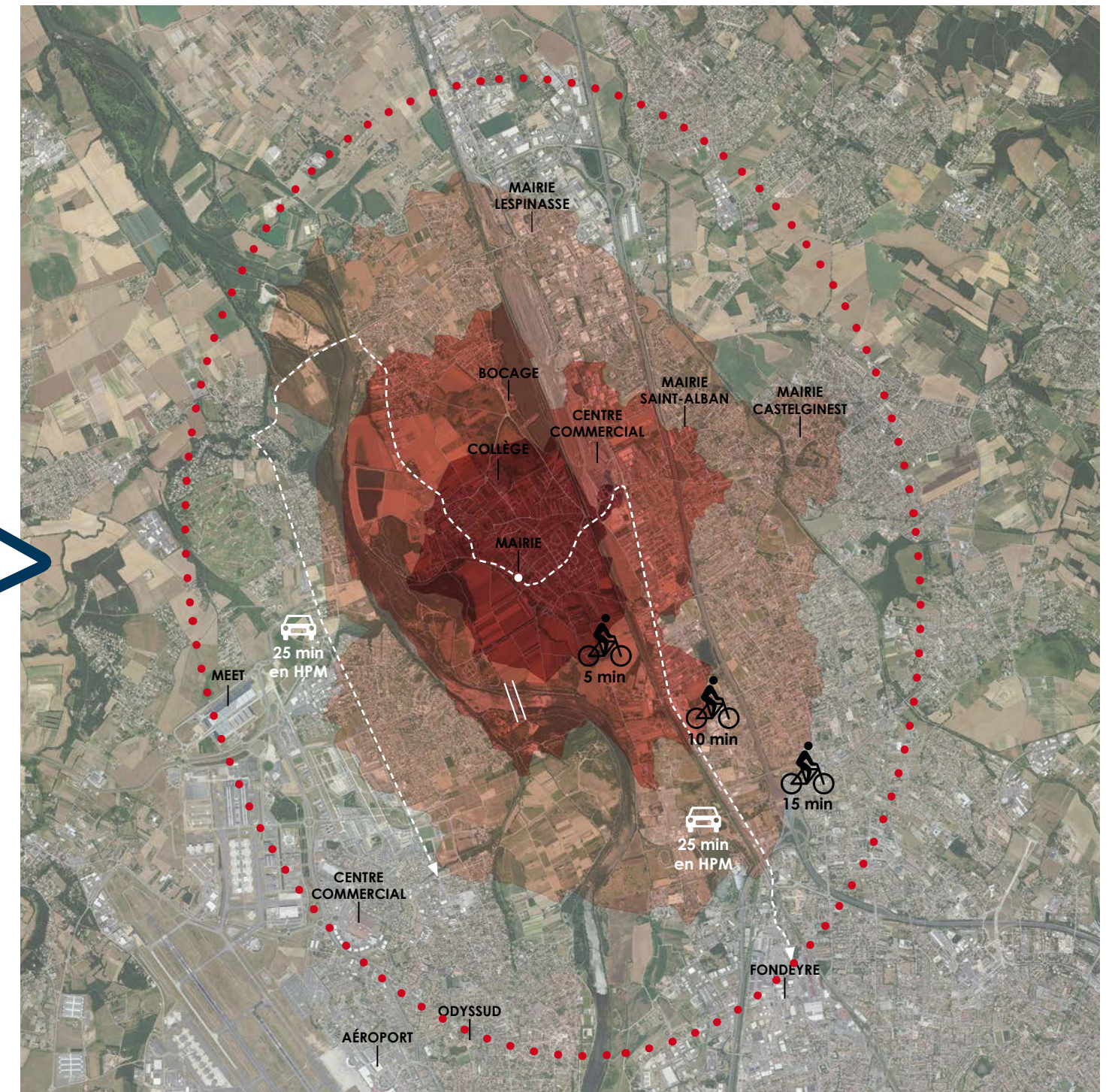
## 15 MIN À VÉLO DEPUIS LE CENTRE-VILLE / AUJOURD'HUI

- depuis le centre-ville, une accessibilité en 10 min à quasiment tous les pôles d'intérêt du territoire : mais un réseau cyclable encore trop peu qualitatif pour envisager de tels déplacements pour un bon nombre d'usagers



## 15 MIN À VÉLO DEPUIS LE CENTRE-VILLE / DEMAIN

- la création d'une passerelle cyclable pour franchir la Garonne permet de rejoindre Beauzelle et Blagnac en 15 min en passant par l'avenue des sports et la zone du Ramier







# PLATEFORME PARTICIPATIVE

## OBJECTIFS

*Consulter la population sur l'évolution de son territoire à court, moyen et long terme, sur ses attentes et sur les actions prioritaires à mener.*

## Ce qu'il faut retenir... de ces 61 jours

>> Premier pas important d'une démarche plus globale de co-construction du territoire.

>> Constitution d'une communauté de citoyens active pouvant être mobilisée lors des prochaines étapes.

>> Des habitants attachés à leur cadre de vie, à leur patrimoine, exprimant de fortes attentes en termes de mobilité active

## 3 outils pour s'exprimer :



**LE QUESTIONNAIRE**



**L'APPEL À IDÉES**



**LA CARTOGRAPHIE**





## LE QUESTIONNAIRE

### PROFILS

Femmes et hommes ont répondu de manière équilibrée (42 % d'homme - 58% de femmes).

La tranche d'âge la plus représentée est celle des 40-65 ans (52%), la plus faible celle des moins de 25 ans.

Les plus de 65 ans ont faiblement participé, ce qui est probablement en lien avec la difficulté à appréhender les outils numériques.

Les participants sont en très grande majorité des actifs (plus de 80%).

**2017**  
ÉTUDE  
INSEE

**56 %**

des déplacements  
domicile-travail  
entre 1 et 2 km se  
font en voiture

**2021**  
MINISTÈRE DE LA  
TRANSITION ÉCOLOGIQUE

**3 %**

de nos trajet se font  
aujourd'hui à vélo

## CHIFFRES CLÉS



La voiture est le mode principal de déplacement pour le travail, les loisirs et les achats



Une large majorité serait prête à changer de mode de déplacement au quotidien



Le vélo aurait la préférence de ce changement de pratique

15 min à vélo semble le temps raisonnable pour des parcours domicile-travail

Les 3/4 des trajets vers les lieux de travail sont supérieurs à 20min

Les transports en commun sont faiblement plébiscités à cause de problèmes d'horaires et de temps de trajets perçus comme trop longs





# COMMERCES ET ACTIVITÉS

Soutenir l'**implantation de commerces de bouche**

Développer un **marché hebdomadaire** - permettre de s'y retrouver, de s'y asseoir pour manger

**Redynamiser la rue Jean-Jaurès**, y retrouver la vocation commerciale d'antan

Prévoir une crèche, des services et **commerces près de la Gare** - connecter au centre par des modes actifs et un bus



Permettre et soutenir l'implantation de **commerces, sédentaires ou non**

Développer la **maison éclusière** pour créer un café-restaurant, une guinguette, une boutique

- **CŒUR DE VILLE** -



**FAIRE DU CENTRE  
UN LIEU DE  
CONVIVIALITÉ**

Renforcer les activités et animations de la médiathèque - accroître leur fréquence

Créer une halle pour abriter événements, concerts, spectacles et marchés en toutes saisons

Valoriser l'hypercentre en termes de patrimoine

Gérer les nuisances des traversées de ville - développer des commerces

Valoriser la Toulousaine face à la place de la Mairie





## APPEL À IDÉES & LA CARTOGRAPHIE

# CULTURE, SPORTS & LOISIRS

**Créer un parcours de santé**  
équipé d'appareils de sport en  
lien avec des jeux d'enfants

**Proposer de nouveaux sites pour accueillir  
des jeux d'enfants** - proximité des  
nouveaux secteurs d'aménagement -  
ZAC Piquepeyre

Déplacer les vide-greniers sur la  
place de la mairie pour plus de  
confort et de lisibilité



**Mettre en valeur les berges et lacs** au niveau du bois  
de Lombardil

Créer une aire de pique-  
nique et des aires de jeux  
pour les enfants autour du lac

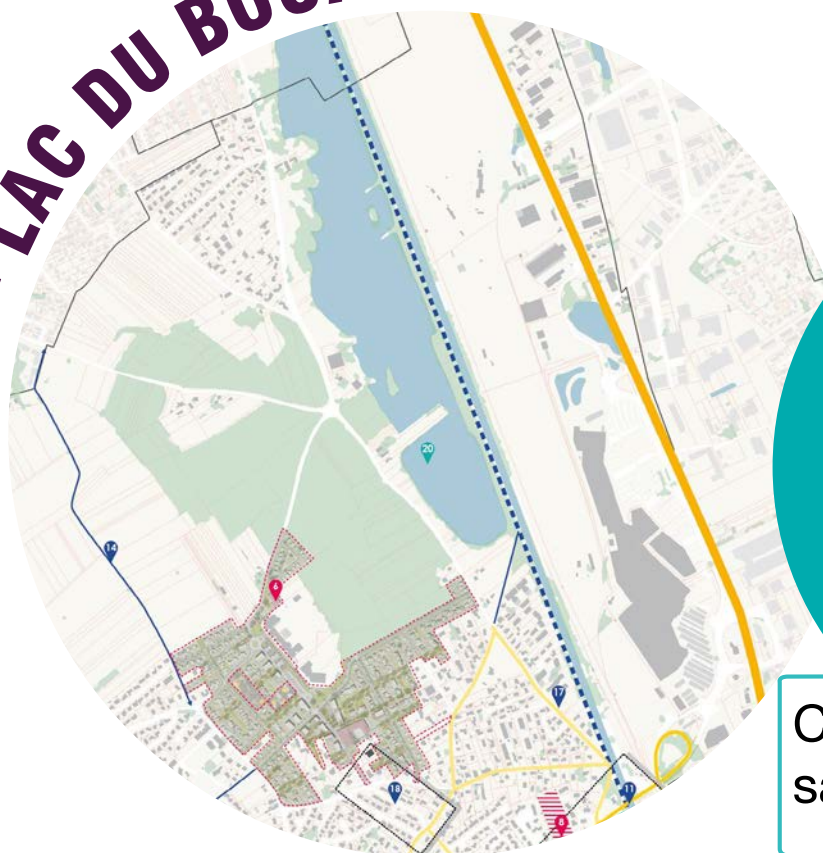
Créer une zone de  
baignade et une  
plage

Préserver la biodiversité du petit  
lac du Bocage - maintenir un  
havre de paix pour la faune

**DÉVELOPPER LES  
ACTIVITÉS DE  
SPORTS & LOISIRS**

Créer un parcours de  
santé sur le lac du Bocage

**- LAC DU BOCAGE -**







## APPEL À IDÉES & LA CARTOGRAPHIE

# PATRIMOINE ARCHITECTURAL ET NATUREL

**Mettre en valeur le lien avec le Canal du Midi** - aménager les lieux, les faire vivre

**Mettre en valeur les éléments architecturaux** du territoire -  
Petit puits près de la digue du Ball-trap

Prévoir l'enfouissement des lignes électriques et téléphoniques dans certains secteurs de caractère

Sauver le Pigeonnier face au Poney club



**Rénover la maison éclésièrè**  
pour créer un lieu de convivialité et sauver ce patrimoine

Réhabiliter l'espace de l'ancien karting - le rendre à la nature et réaliser des aménagements a minima

Rénover la maison éclésièrè pour créer un lieu de convivialité et sauver ce patrimoine

Créer une passerelle pédestre et deux-roues vers Beauzelle, Blagnac et Colomiers

Aménager une véritable entrée vers le Canal - lisible et sécurisée

**PRÉSERVER LA BIODIVERSITÉ ET LE CARACTÈRE NATUREL DE LA COMMUNE**

Créer un lieu d'accueil de type Guinguette

**- BORDS DE GARONNE & CANAL -**







## APPEL À IDÉES & LA CARTOGRAPHIE

# MOBILITÉ ET DÉPLACEMENT

Redonner vie à la gare de Fenouillet et la relier par des modes actifs

La RD 64 est dangereuse et génère beaucoup de nuisances - dévier la route le long du Ricotier

Impossible d'aller travailler à Toulouse à vélo aujourd'hui - chemin de Fenouillet à aménager

**Améliorer la signalétique** pour un partage de l'espace Piéton / Cycle sur le Canal

**Trouver d'autres moyens que les ralentisseurs** pour limiter la vitesse

**Accroître la fréquence des bus** et adapter les horaires de la ligne 59 pour desservir le Lycée



Limiter la circulation rue des chênes

**La rue des écoles est prioritaire en termes d'aménagement :**

Sécurisation / Apaisement / Accessibilité / Connexion modes actifs sont les enjeux

Prévoir du parking devant l'école de la ZAC

Faire des pistes cyclables Avenue des Sports

Créer une passerelle sur la Garonne

Mettre en œuvre la réfection des trottoirs pour permettre l'accessibilité

**- SUR L'ENSEMBLE DE LA COMMUNE -**



**PRIORISER L'AMÉNAGEMENT DE L'ESPACE PUBLIC**

**TRAITER LA VITESSE EXCESSIVE DANGÉROSITÉ + NUISANCES**

**ÉTENDRE LES PISTES CYCLABLES**

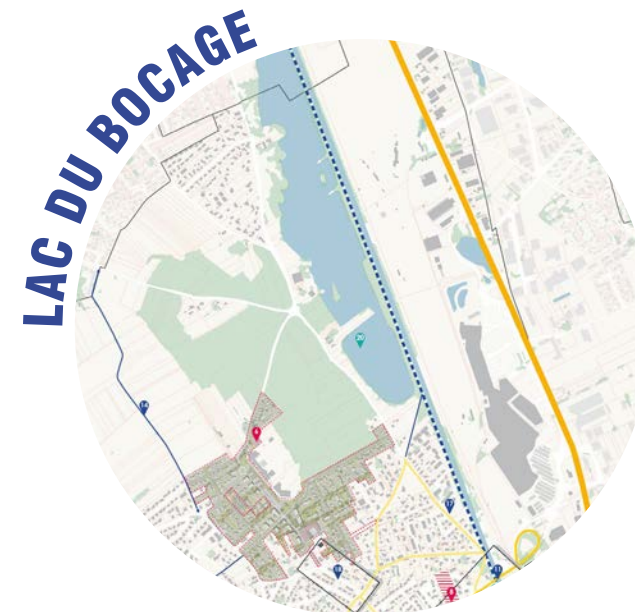
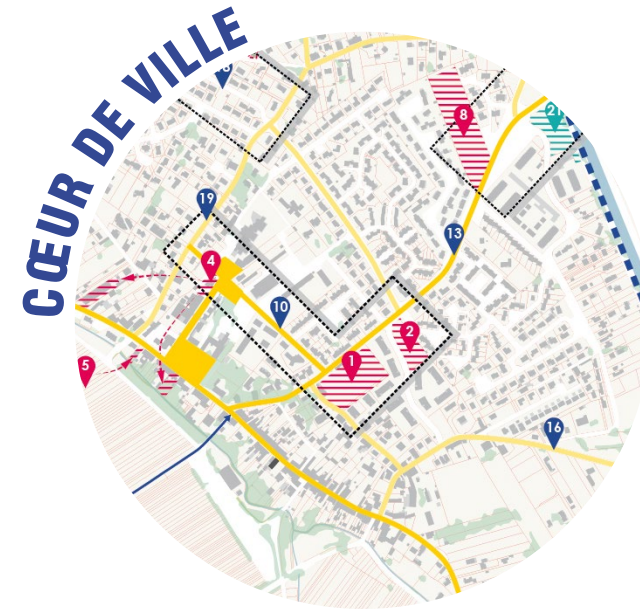
- AVENUE DES SPORTS
- PONT DE LA TOURNELLE
- RUE DE L'ÉGLISE,...

Dangérosité, Vitesses excessives, nuisances - rue de Grenade - rue J. Jaurès



# PISTES & ENJEUX LOCALISÉS MAJORITAIREMENT SUR 4 SECTEURS

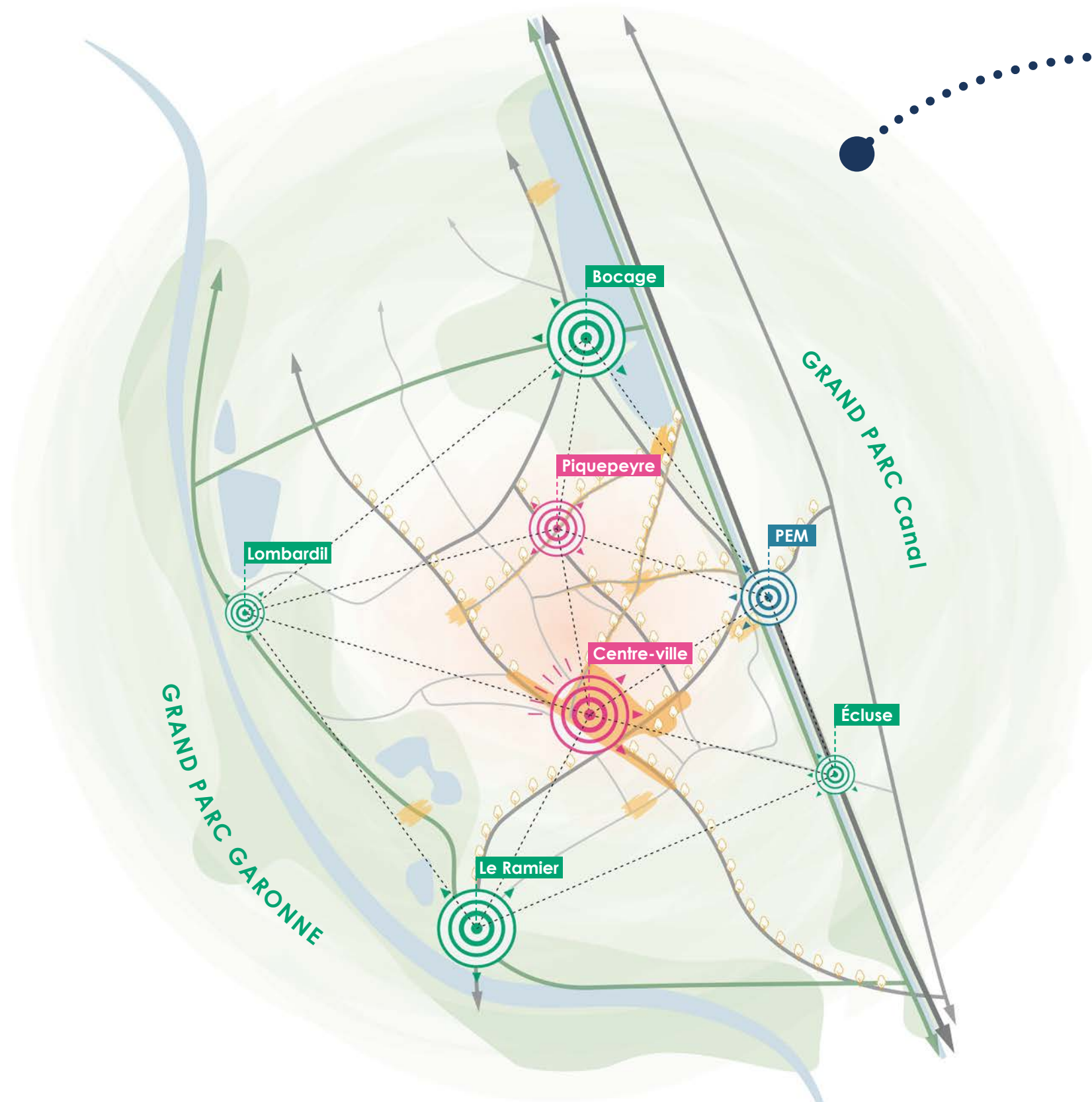
- **le centre**, comme lieu de vie à reconquérir et à apaiser
- **l'entrée de ville et le pont de la Tournelle** comme connexion vers l'est
- **le lac du Bocage**, dans le cadre des développements d'activités sportives et de loisirs
- **les berges de la Garonne et le Canal**, comme secteurs d'activité et d'attractivité





# PLAN D'ACTIONS

## UNE FEUILLE DE ROUTE PARTAGÉE



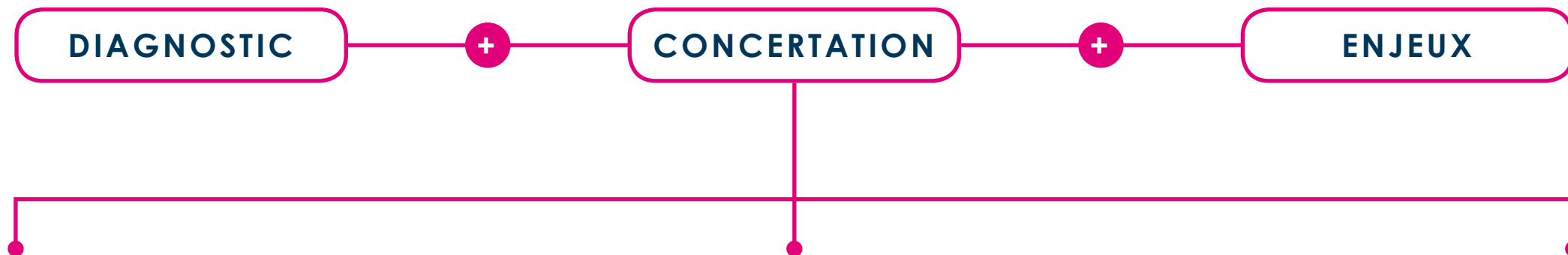
DÉCLINAISON DES ORIENTATIONS ET  
OBJECTIFS EN ACTIONS

UN PLAN-GUIDE PHASÉ  
IDENTIFIANT LES DIFFÉRENTES  
ACTIONS DÉLIMITÉES DANS LE  
TEMPS ET DANS L'ESPACE AINSI QUE  
LES PORTEURS DE PROJETS



# PREMIÈRES ORIENTATIONS

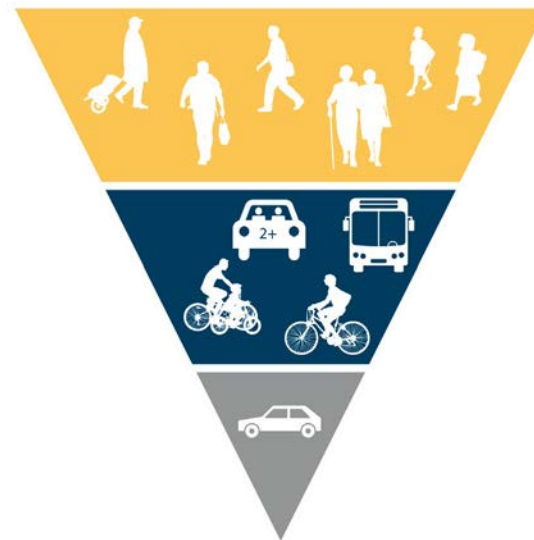
## SOCLE DE LA STRATÉGIE GÉNÉRALE D'INTERVENTION



**UNE VILLE POUR TOUS, ACCUEILLANTE  
ET CONVIVIALE**



**UN SYSTÈME DE MOBILITÉ PLUS INTÉGRÉ  
ET ÉQUILIBRÉ**



**UN RÉSEAU D'ESPACES PUBLICS À VIVRE  
DANS UNE VILLE-PAYSAGE**



À DÉCLINER EN OBJECTIFS SPATIAUX ET PROGRAMMATIQUES

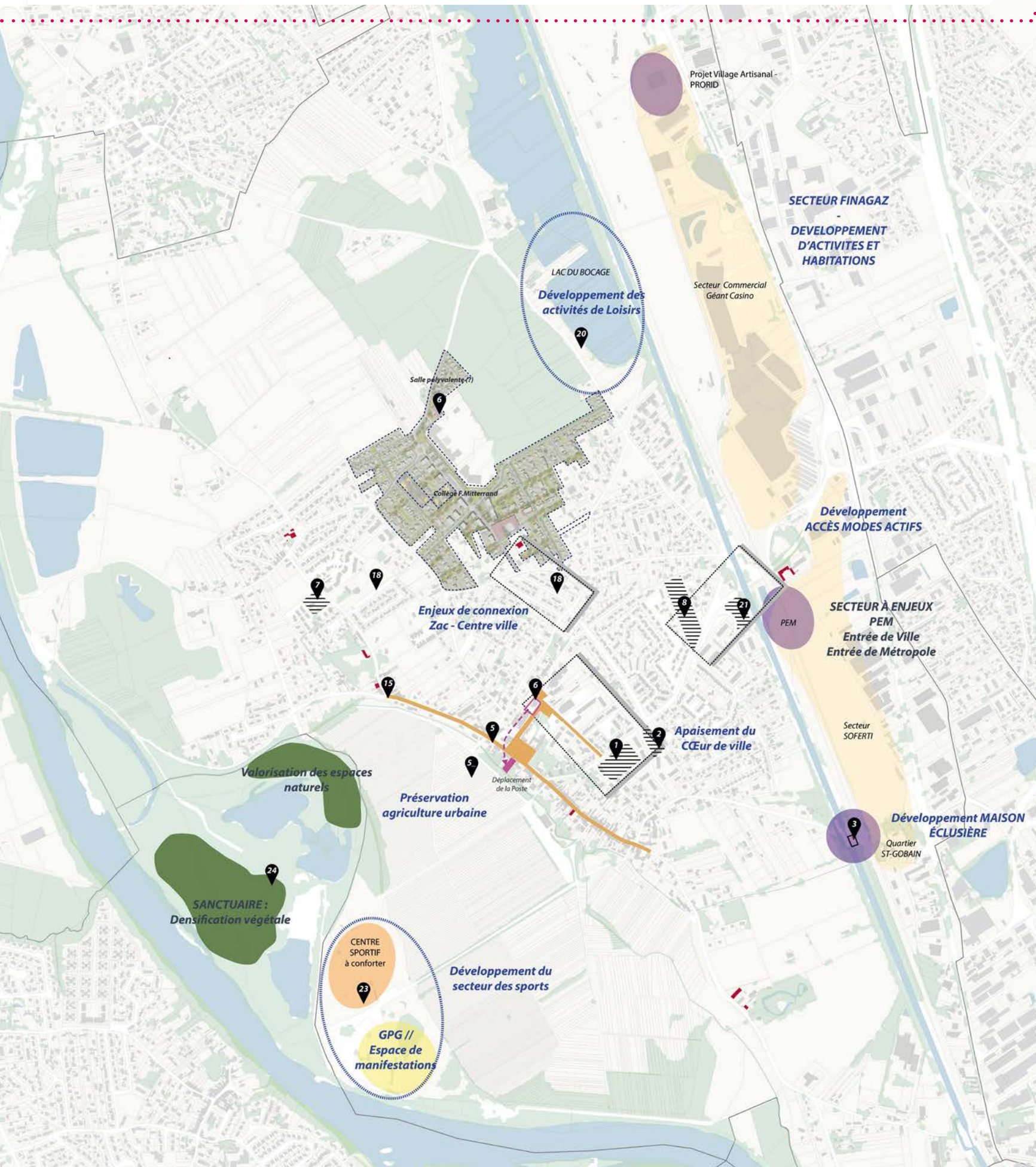


## UNE VILLE POUR TOUS, ACCUEILLANTE ET CONVIVIALE



# PISTES D' ACTIONS

- Aménager les Entrées de ville  
// Secteur de la Tournelle
- Reconfigurer et valoriser le secteur du stade en lien avec les écoles et la rue de la Laque
- Apaiser la circulation dans le cœur de ville
- Développer le marché et les commerces dans le cœur de ville  
// Commerces sédentaires ou non
- Développer des espaces de convivialité dans le centre, en bord de Garonne et du Canal  
// (maison Éclusière, Guinguette,...)
- Aménager les espaces publics pour les rendre conviviaux, accessibles et sécurisés
- Assurer les liens avec la ZAC Piquepeyre







# 1. UNE VILLE POUR TOUS, ACCUEILLANTE ET CONVIVIALE





## UN SYSTÈME DE MOBILITÉ PLUS INTÉGRÉ ET ÉQUILBRÉ



# PISTES D' ACTIONS

- Réorganiser le plan de circulation du centre
- Création de passerelles piétonnes et cyclables  
// Pont de la Tournelle et franchissant la Garonne
- Aménager les espaces publics pour permettre l'intégration des modes actifs  
// Avenue des Sports - Jean-Jaurès, Maréchal Juin, .
- Améliorer l'accessibilité au Bus, au futur Pôle d'échange multimodal ainsi qu'aux projets métropolitains
- Mettre en continuité les aménagements cyclables et piétons au-delà des limites communales





2.

## UN SYSTÈME DE MOBILITÉ PLUS INTÉGRÉ ET ÉQUILIBRÉ





## UN RÉSEAU D'ESPACES PUBLICS À VIVRE DANS UNE VILLE PAYSAGE



## PISTES D'ACTION

- Développer les activités de loisirs sur le secteur du Bocage
- Créer un parc en cœur de ville
- Aménager des aires de jeux en lien avec les Grandes entités paysagères
- Préserver et mettre en valeur la richesse de la biodiversité
- Favoriser la végétalisation de l'espace public
- Soutenir et développer l'agriculture de proximité





### UN RÉSEAU D'ESPACES PUBLICS À VIVRE DANS UNE VILLE PAYSAGE





# MERCI DE VOTRE ATTENTION

## PLACE AUX QUESTIONS

