

Présentation du portail Famille

Accessible 24h/24h et 7j/7j, le portail famille vous permet de gagner du temps car vous avez la possibilité de :

- Gérer vos informations personnelles,
- Gérer les inscriptions et déclarer les absences de vos enfants
- Régler vos factures en toute sécurité

Navigateur

Attention : L'utilisation du portail famille a été validée pour les navigateurs :

- Mozilla Firefox version 3.5 et supérieure
- Internet Explorer version 7 et supérieure

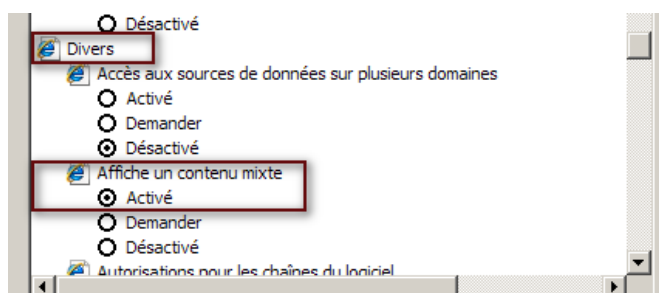
Problèmes pouvant survenir avec Internet Explorer

► Message de sécurité lors de l'affichage du bandeau dans **Internet Explorer**.

Notre site « Portail famille » est un site **sécurisé** (https). Cependant l'url du bandeau d'entête peut faire référence à un site non sécurisé. Dans le navigateur Internet Explorer, par défaut, la mixité de ces informations produit un message de sécurité à chaque changement d'écran.

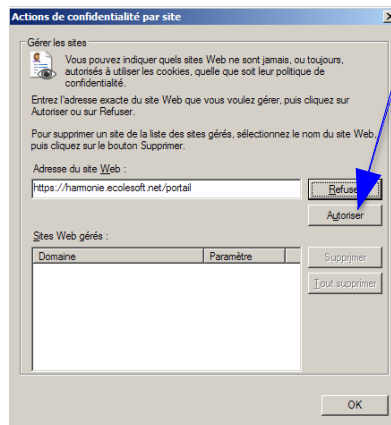
Pour ne plus avoir ce message, il suffit de réaliser les opérations suivantes dans le navigateur :

1. Cliquer dans le menu Outils / Options Internet
2. Choisir l'onglet Sécurité
3. Choisir le bouton Zone Internet
4. Cliquer sur le bouton Personnalisé le niveau
5. Dans la liste hiérarchique proposée, choisir Divers / Afficher un contenu mixte.
6. Cochez le bouton radio Activé.



► Après avoir saisi votre identifiant et votre mot de passe sans erreur, si vous obtenez toujours le message : « Ce serveur n'a pas pu vérifier que vous êtes autorisé à accéder à cet espace. Ou vous avez fourni les qualifications erronées (par exemple mauvais mot de passe), ou votre navigateur ne comprend pas comment fournir les qualifications exigées », effectuez les opérations suivantes :

1. Cliquer dans le menu Outils / Options Internet
2. Choisir l'onglet Confidentialité
3. Choisir le bouton Site
4. Renseigner l'adresse du site web : <https://harmonie.ecolesoft.net/portail>
5. Cliquer sur le bouton Autoriser
6. Cliquer sur le bouton OK
7. Cliquer sur le bouton OK pour fermer les options internet
8. Tenter de se reconnecter au portail famille



Description des fonctionnalités disponibles

Accès aux informations personnelles

Grâce au portail, vous pouvez directement consulter ou effectuer les modifications correspondant à vos informations personnelles ou à celles de vos enfants.



Informations concernant le responsable



Informations concernant le conjoint



Informations concernant les données fiscales



Informations concernant la C.A.F.



Coordonnées bancaires



Autorisations données aux personnes venant chercher un enfant



Données complémentaires concernant l'enfant



Données sanitaires concernant l'enfant



Insertion de la photo d'un enfant

Facturation – consultation et édition

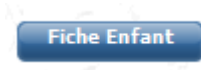
Grâce au portail, vous pouvez consulter, archiver ou éditer votre facture. Cette facture est toujours une facture incluant le solde antérieur éventuellement restant à devoir

Editions

Plusieurs éditions sont à votre disposition au travers du portail :



accès à l'impression ou à l'archivage de la facture correspondante



Accès à l'impression ou l'archivage de la fiche enfant simple ou complète

Autres



accès au changement de mot de passe de la famille. Le mot de passe est composé de lettres et de chiffres de 20 caractères maximum.



Accès à la boîte de réception de message



Contacter la collectivité par message



Consultations de l'état des demandes réalisées par une famille

Facturation - paiement en ligne

Vous avez la possibilité de régler la totalité de votre facture par carte bancaire directement à partir de l'écran d'accueil ou depuis l'espace Relevé de compte.



Accueil



Relevé de compte



Il leur suffit de cliquer sur l'image pour accéder au paiement en ligne de notre prestataire SPPlus.